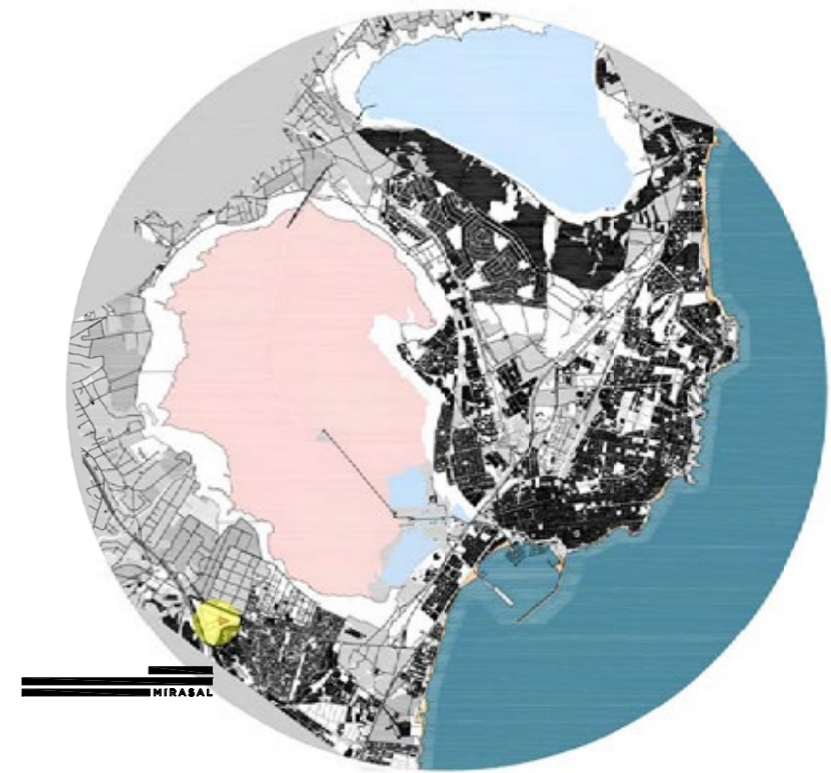
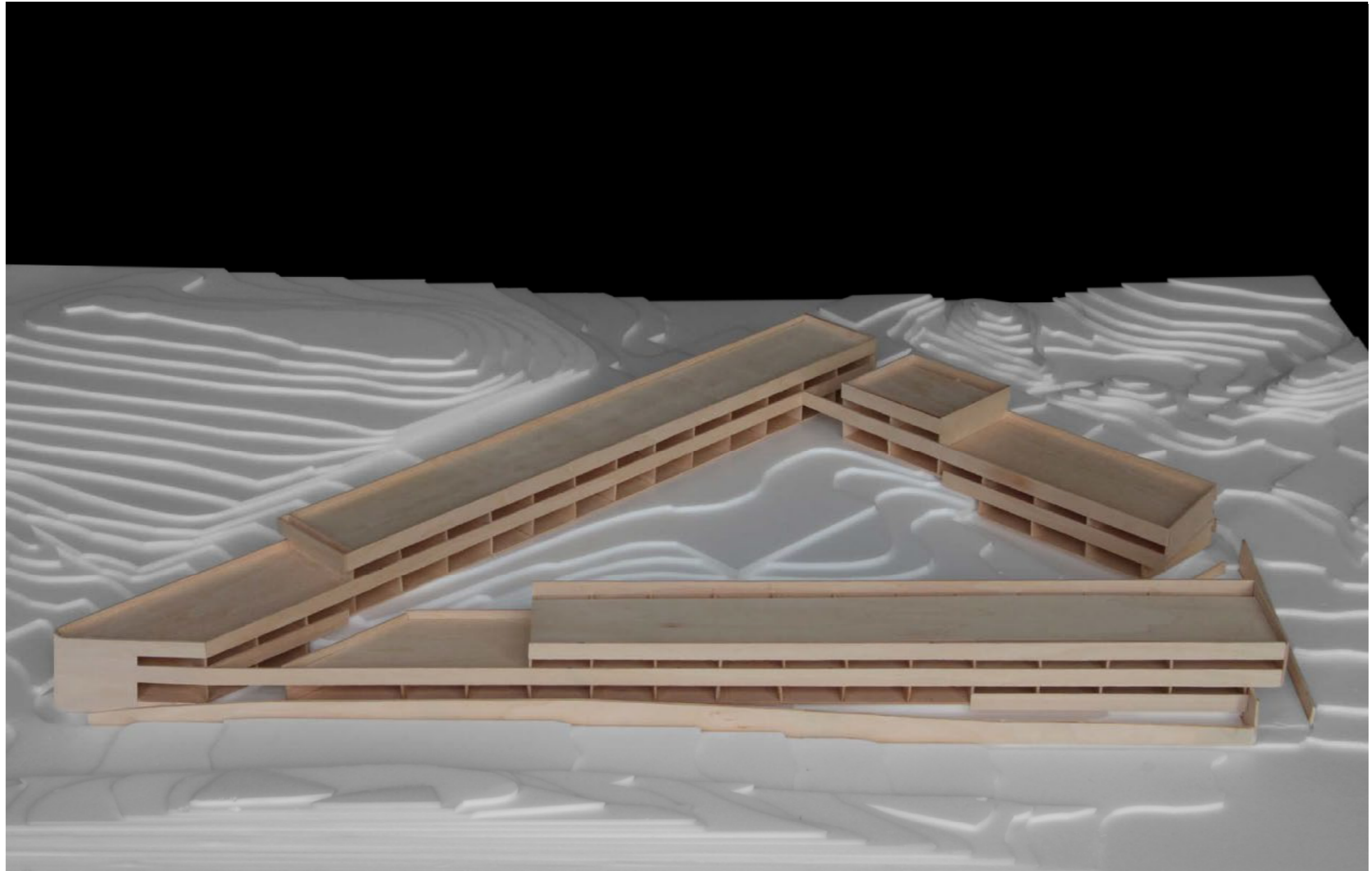


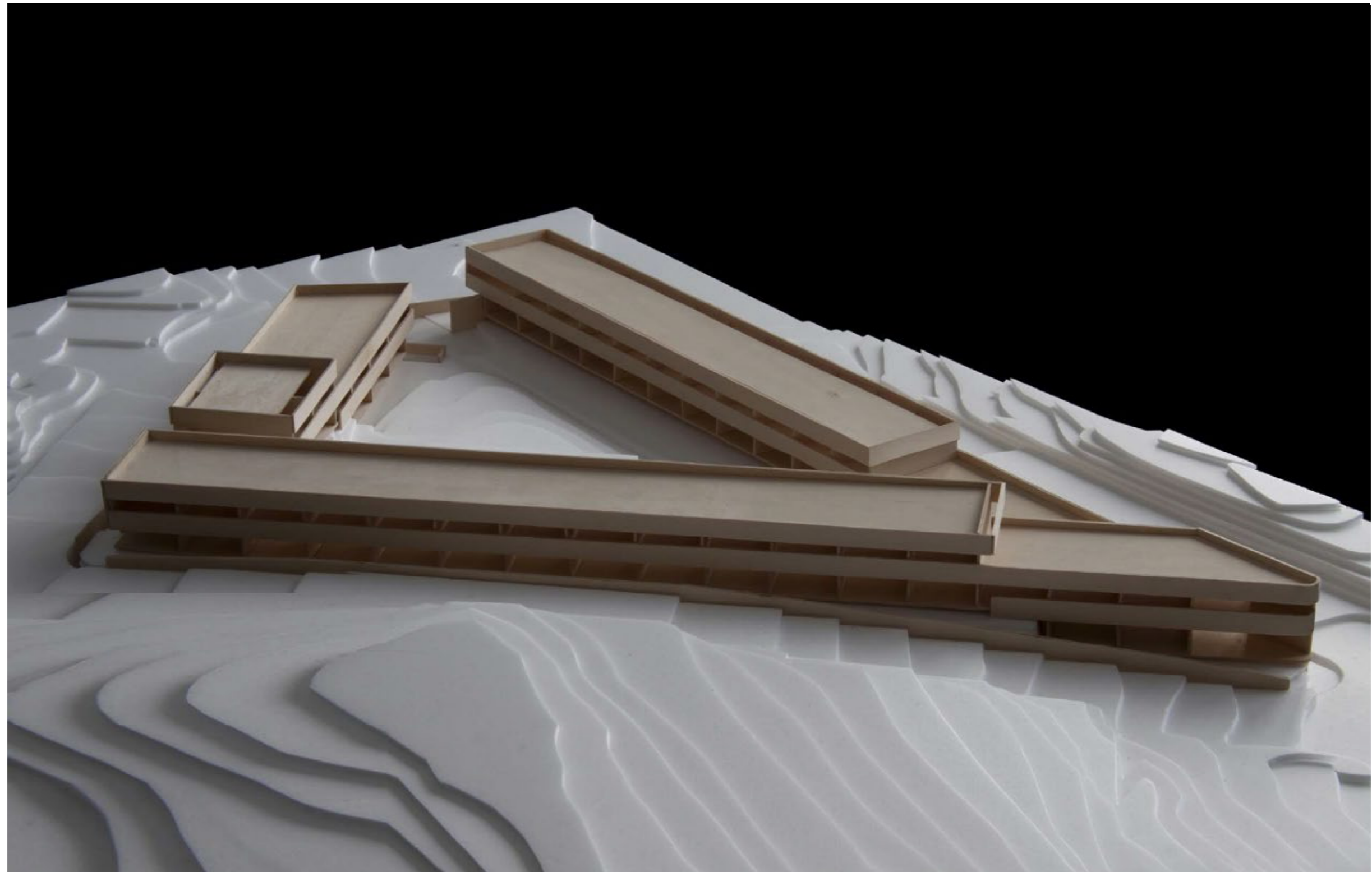
MIRASAL

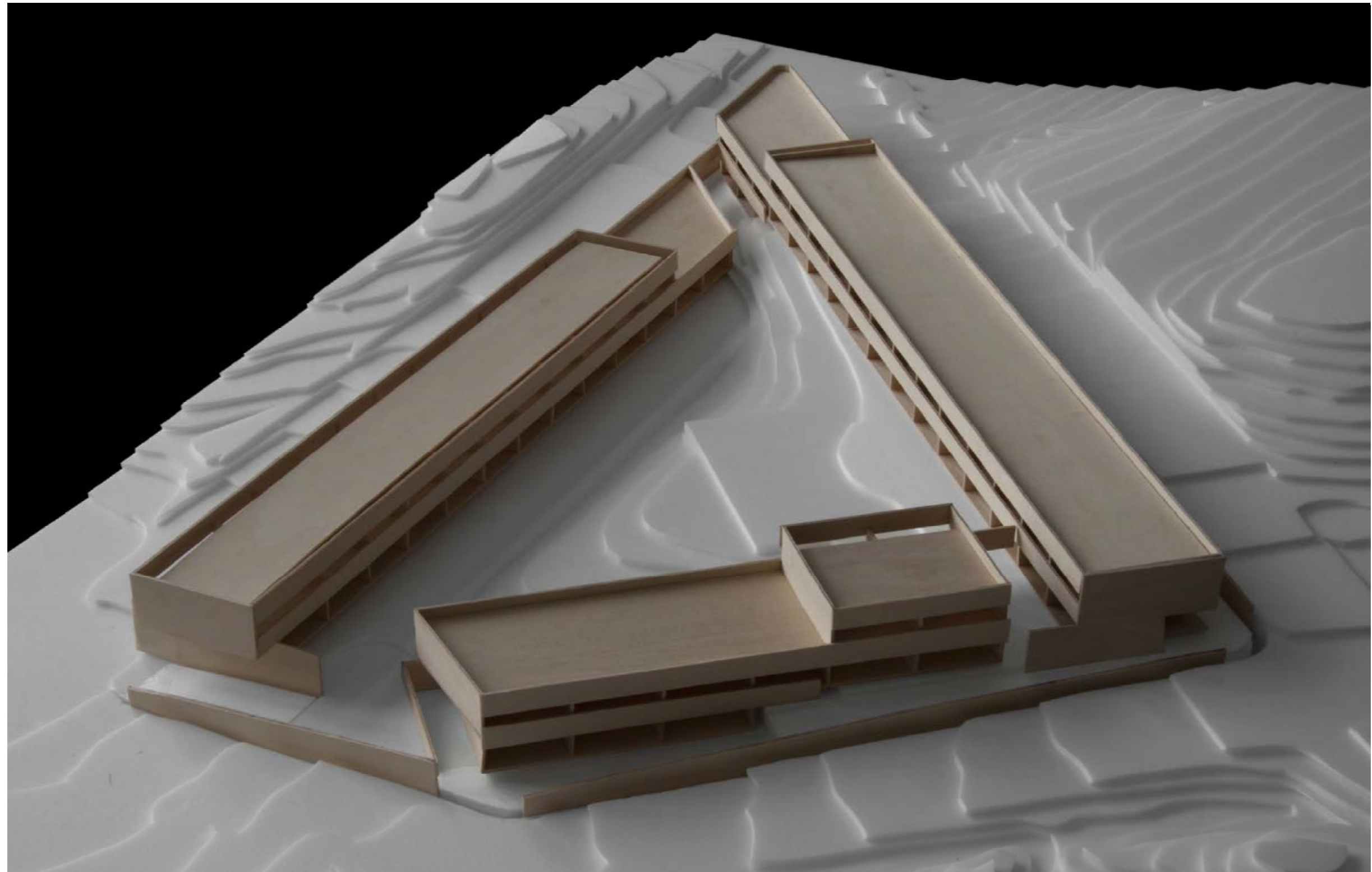
SAMAGUIL

SITUACIÓN	1
VISTAS GENERALES	2
Vista Noreste.....	2
Vista Sureste	3
Vista Oeste.....	4
PLANTAS GENERALES	5
Nivel 1.....	5
Nivel 2.....	6
Nivel 3.....	7
Nivel 4.....	8
Nivel Sótano	9
TIPOS	10
Esquema de ubicación	10
Tipos A0-A1.....	11
Tipos A	12
Tipos B0-B1.....	13
Tipos B.....	14
Tipos C0-C1.....	15
Tipos D0-D1.....	16
Tipos E0-E1	17
Tipos F.....	18
Tipos G0	19
Tipos G1.....	20
Tipos H0-H1	21
Tipos I0-I1.....	22
Tipos JO.....	23
Tipos J1.....	24
INFOGRAFÍAS	25
MEMORIA DE CALIDADES	30











IMPLANTACIÓN
NIVEL 1 COTA +31.00





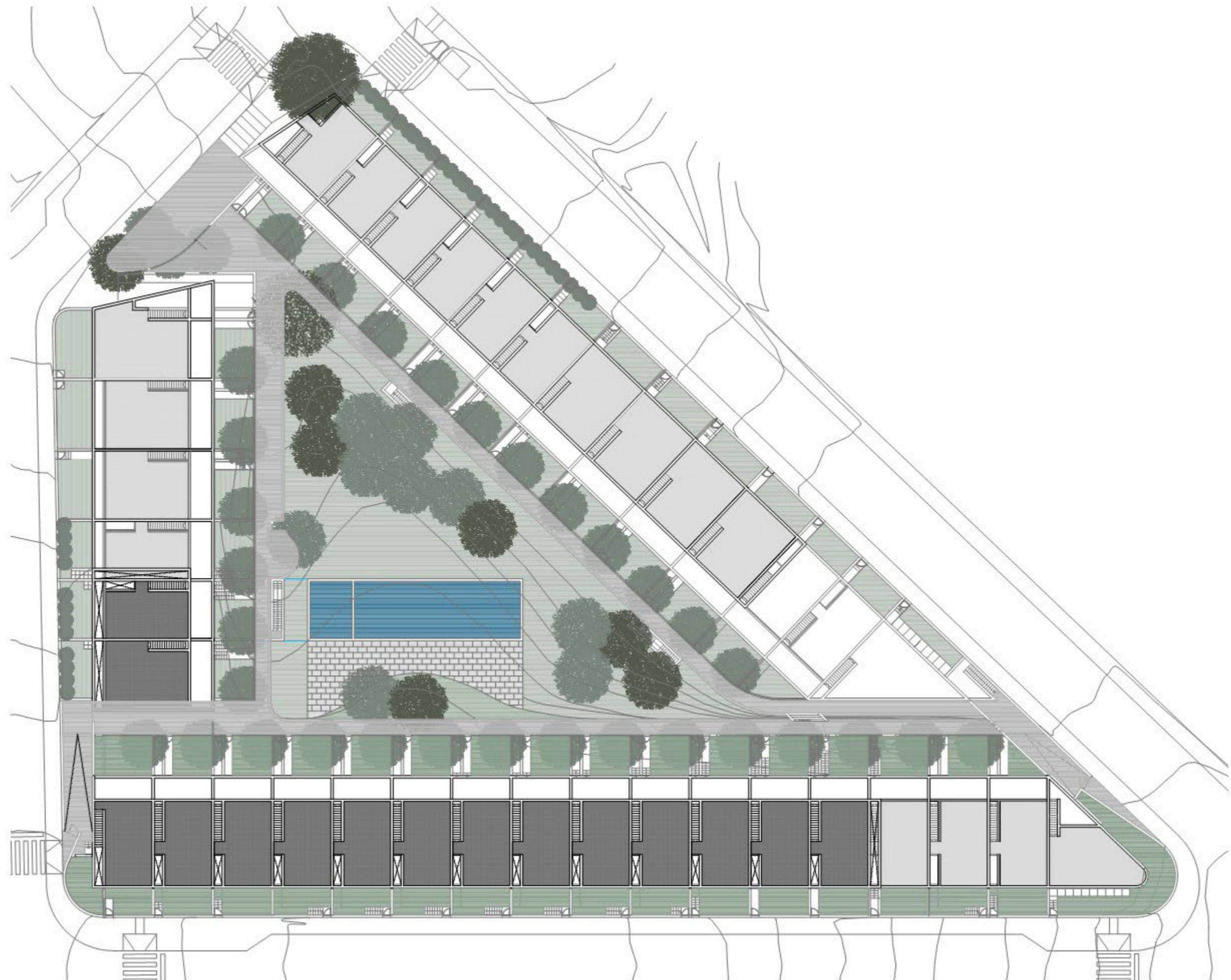
IMPLANTACIÓN
 NIVEL 2 COTA +34.00



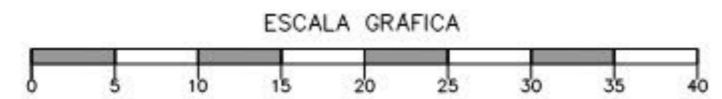


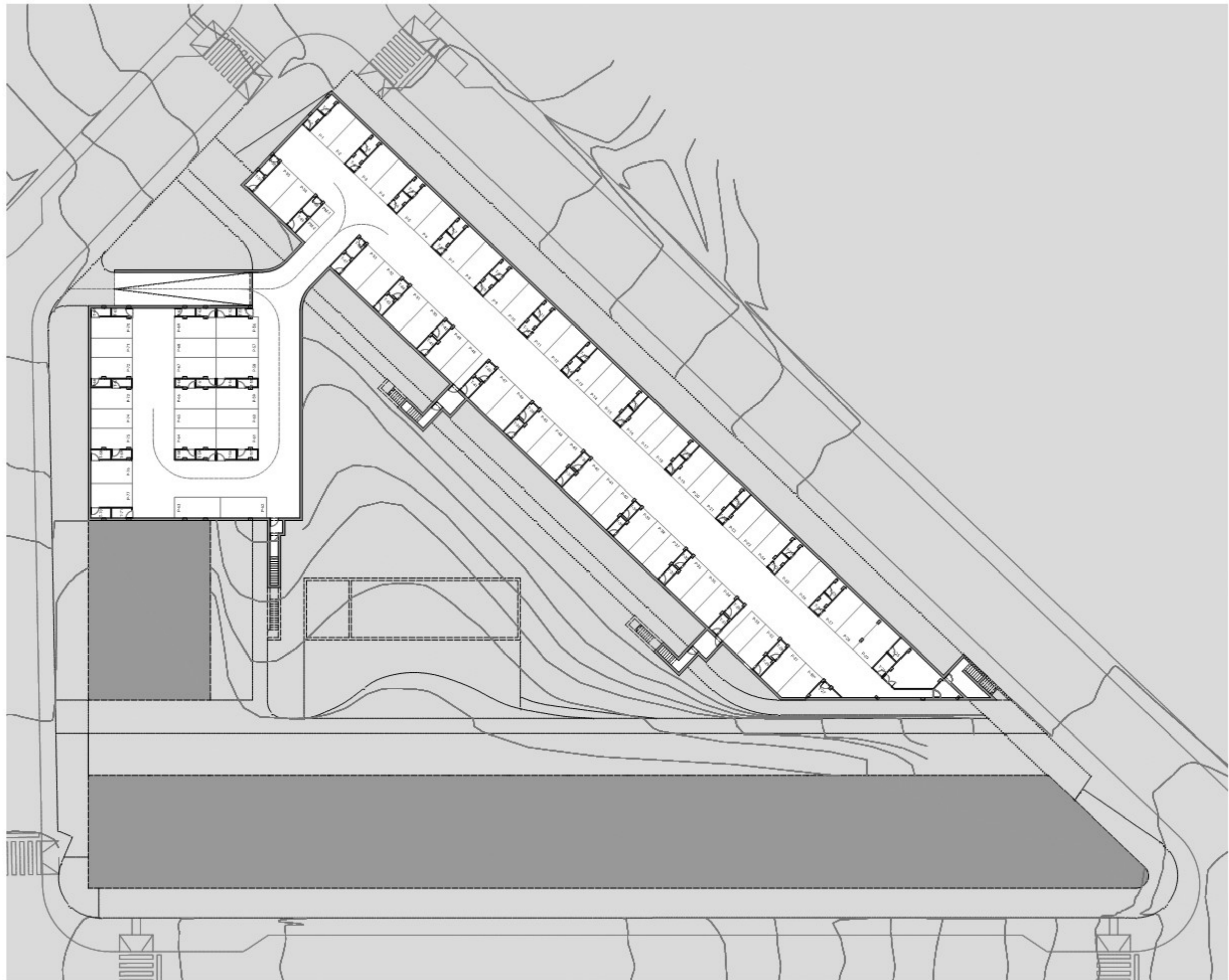
IMPLANTACIÓN
NIVEL 3 COTA +37.00





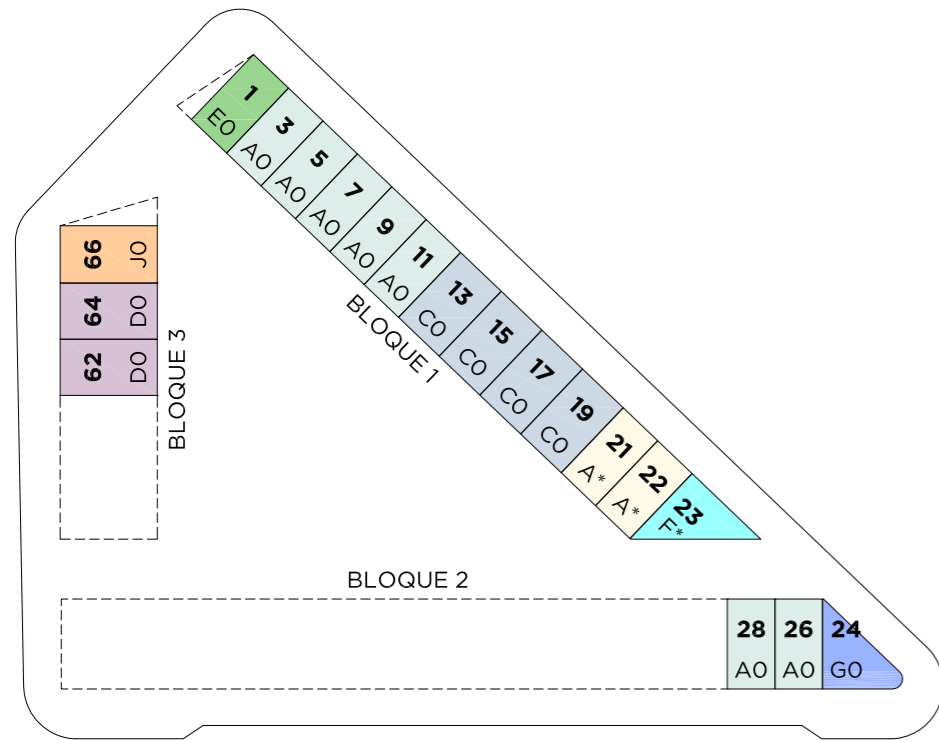
IMPLANTACIÓN
NIVEL 4 COTA +40.00





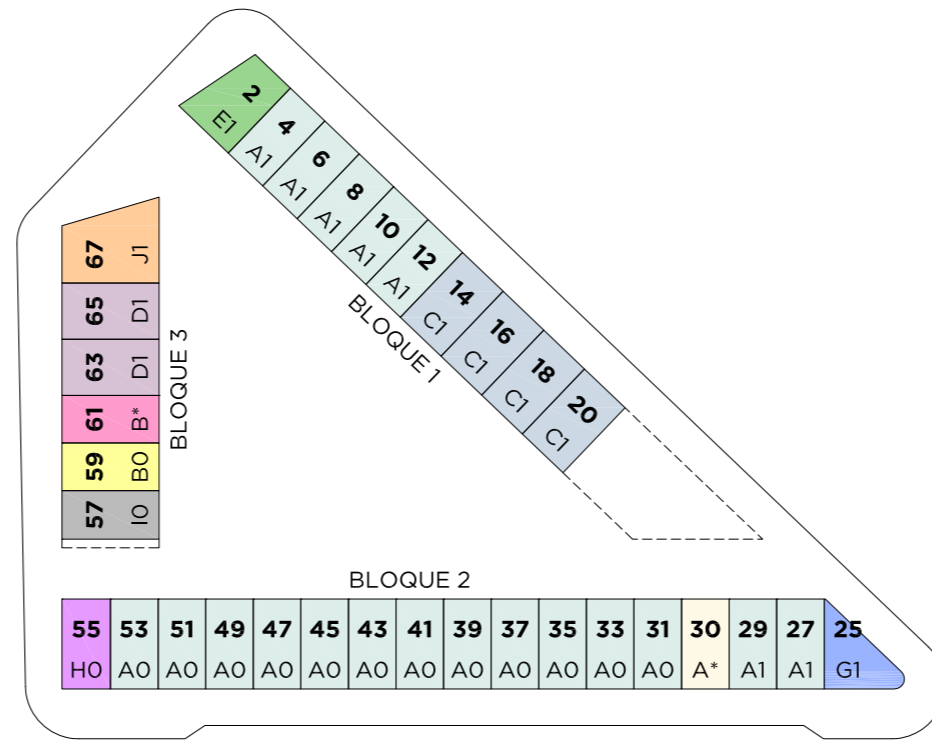
IMPLANTACIÓN
SÓTANO COTA +27.70





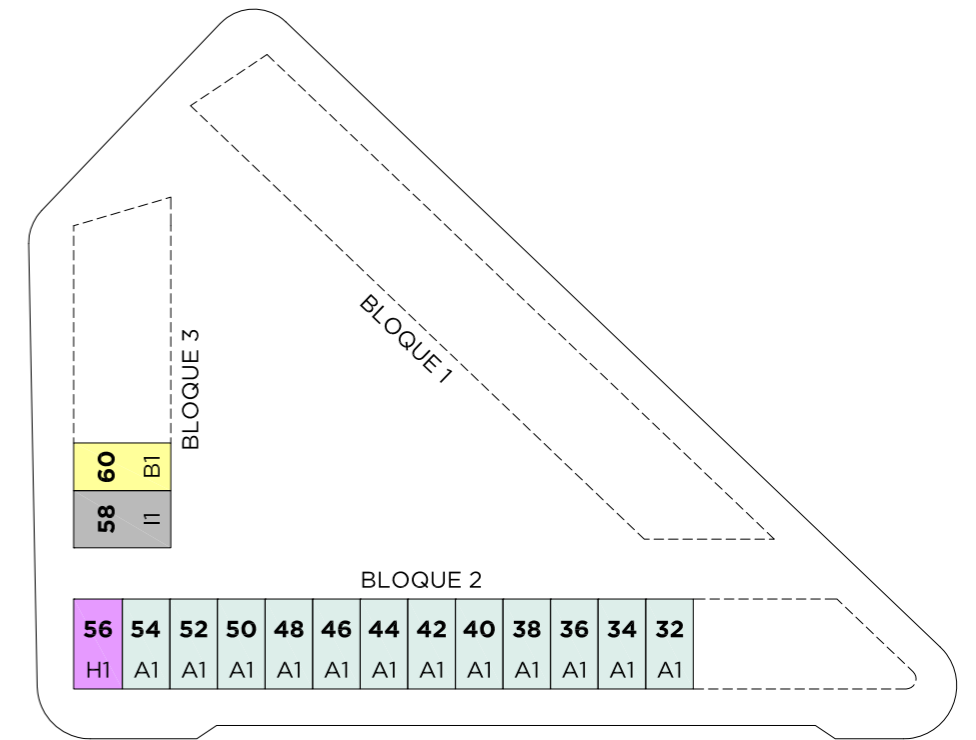
NIVEL +31.00

TIPO	DORMITORIOS	UNIDADES
A0	2D	7
A	2D	2 *
CO	3D	4
DO	3D	2
EO	2D	1
F	2D	1 *
GO	2D	1
JO	3D	1



NIVEL +34.00

TIPO	DORMITORIOS	UNIDADES
A0	2D	12
A1	2D	7
A	2D	1 *
B0	2D	1
B	2D	1 *
C1	3D	4
D1	3D	2
E1	2D	1
G1	2D	1
H0	2D	1
I0	2D	1
J1	3D	1

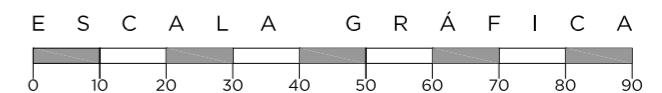


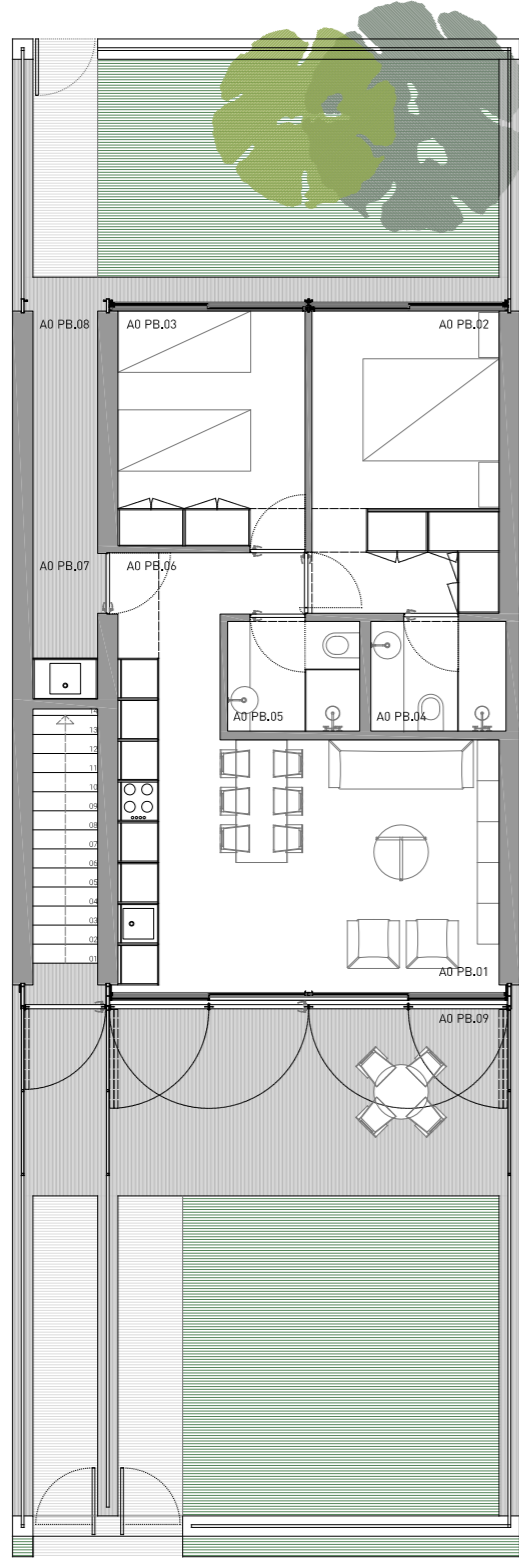
NIVEL +37.00

TIPO	DORMITORIOS	UNIDADES
A1	2D	12
B1	2D	1
H1	2D	1
I1	3D	1

* Viviendas Especiales.
Viviendas que disponen de jardín en planta baja y solarium en cubierta.

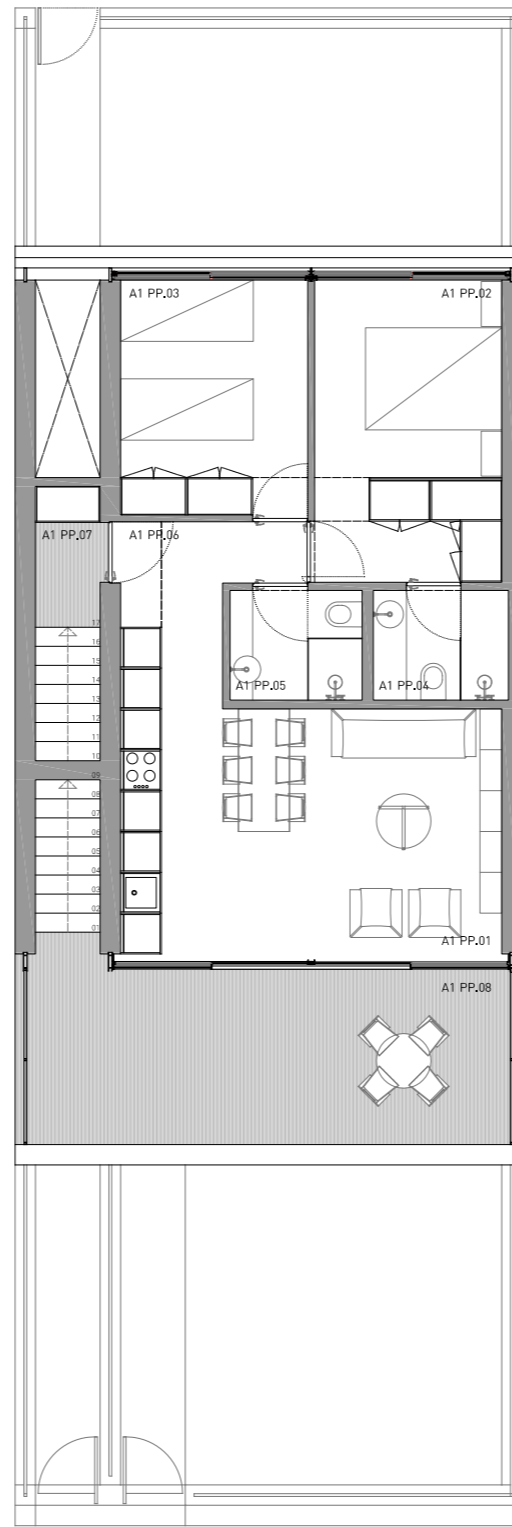
UBICACIÓN DE LOS TIPOS EN PARCELA



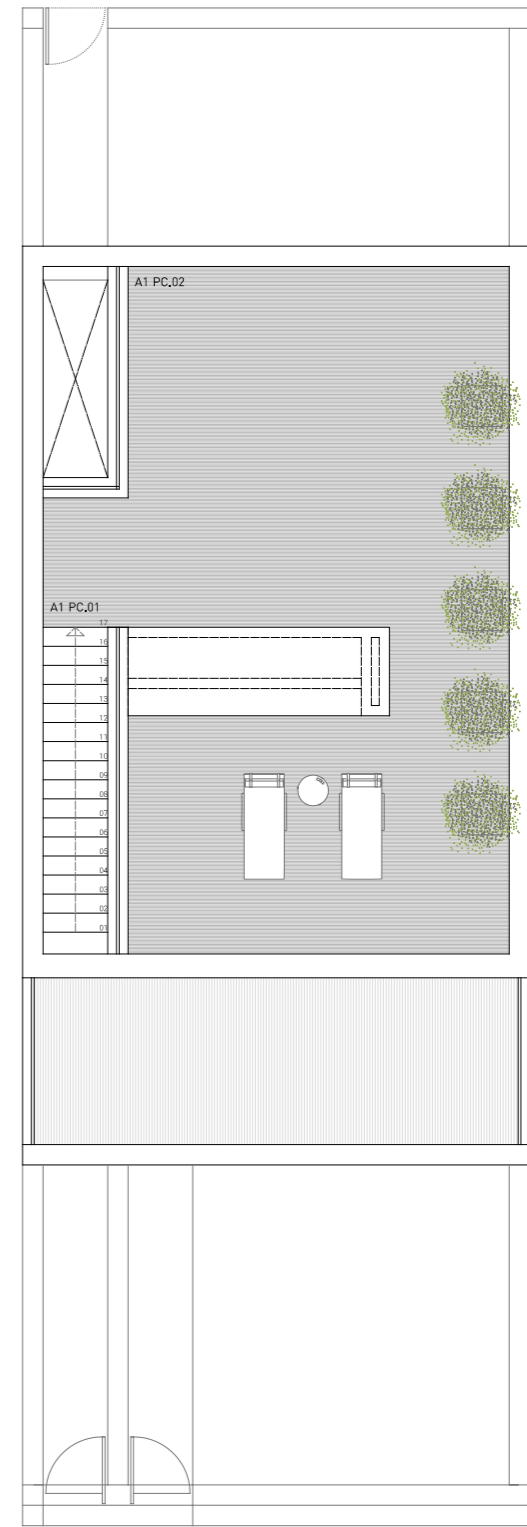


PLANTA BAJA		SUP. CONST.	SUP. ÚTIL
TIPO A0 2D		71,87	73,24
PB.01	SALON-COMEDOR-COCINA		21,96
PB.02	DORMITORIO PRINCIPAL		12,24
PB.03	DORMITORIO DOBLE		9,49
PB.04	ASEO 1		3,21
PB.05	ASEO 2		3,00
PB.06	CIRCULACIONES		3,45
PB.07	LAVADERO		2,14
PB.08	PASO JARDIN		3,75
PB.09	TERRAZA		14,00

JARDIN			54,53

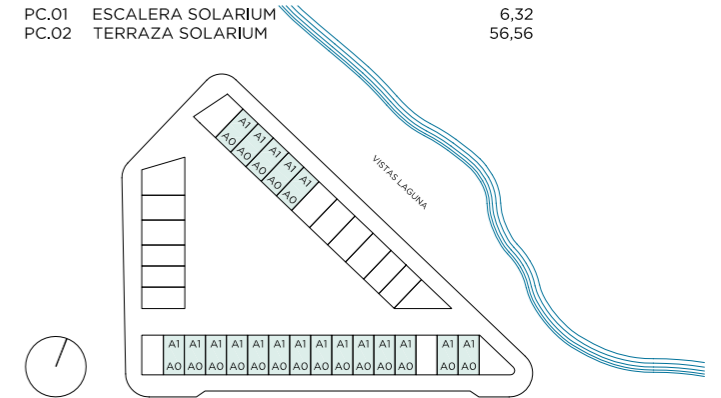
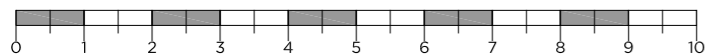


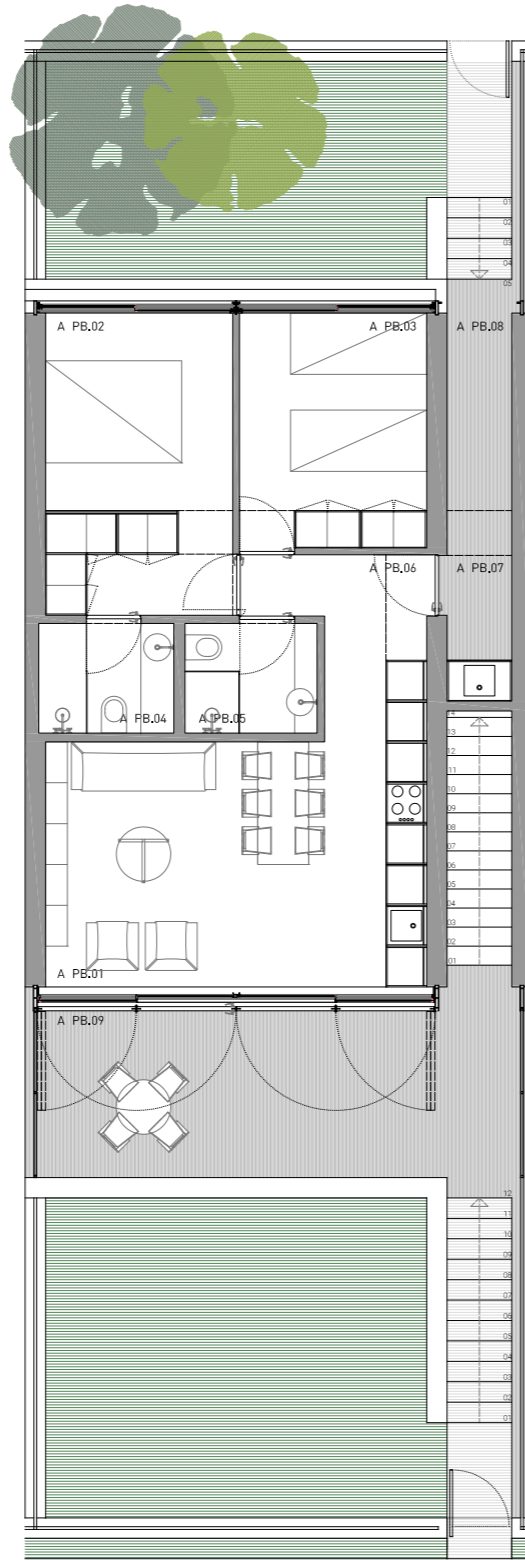
PL. PRIMERA		SUP. CONST.	SUP. ÚTIL
TIPO A1 2D		67,63	142,05
PP.01	SALON-COMEDOR-COCINA		21,96
PP.02	DORMITORIO PRINCIPAL		12,24
PP.03	DORMITORIO DOBLE		9,49
PP.04	ASEO 1		3,21
PP.05	ASEO 2		3,00
PP.06	CIRCULACIONES		3,45
PP.07	ESCALERA ACCESO		8,69
PP.08	TERRAZA		17,13
PC.01	ESCALERA SOLARIUM		6,32
PC.02	TERRAZA SOLARIUM		56,56



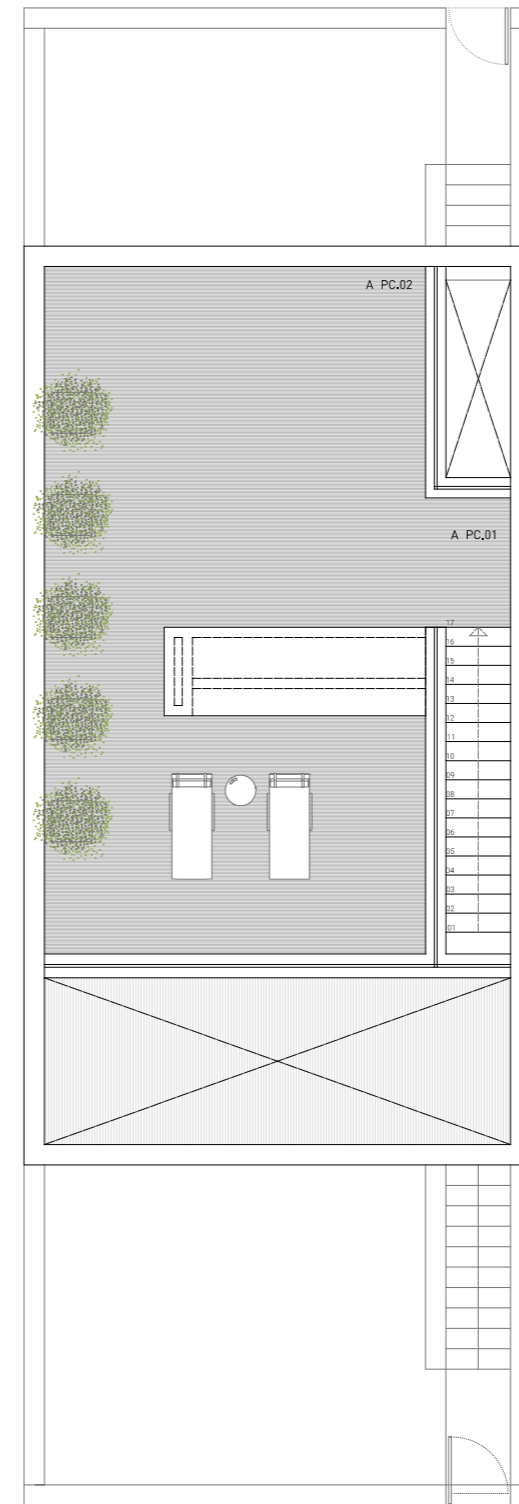
PL. CUBIERTA		SUP. CONST.	SUP. ÚTIL
TIPO A1 2D			
PC.01	ESCALERA SOLARIUM		6,32
PC.02	TERRAZA SOLARIUM		56,56

VIVIENDAS TIPO A0 | A1



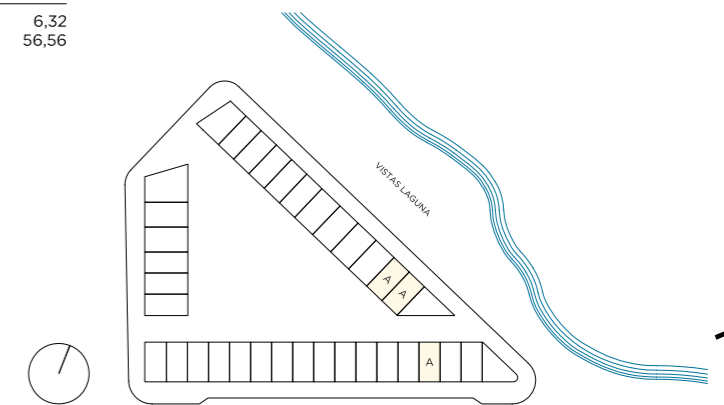
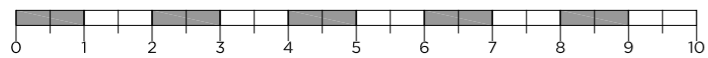


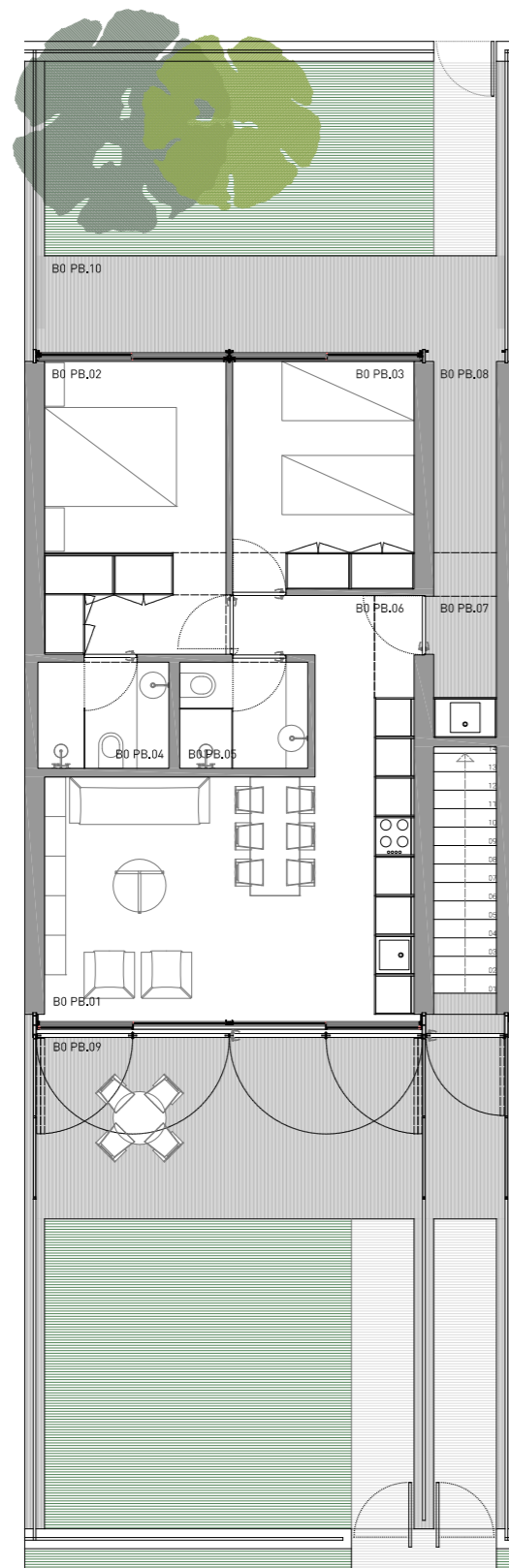
P L . B A J A		SUP. CONST.	SUP. ÚTIL
TIPO A 2 D		64,45	139,24
PB.01	SALON-COMEDOR-COCINA		21,96
PB.02	DORMITORIO PRINCIPAL		12,24
PB.03	DORMITORIO DOBLE		9,49
PB.04	ASEO 1		3,21
PB.05	ASEO 2		3,00
PB.06	CIRCULACIONES		3,45
PB.07	LAVADERO		2,14
PB.08	PASO JARDIN		3,75
PB.09	TERRAZA		17,12
PC.01	ESCALERA SOLARIUM		6,32
PC.02	TERRAZA SOLARIUM		56,56
JARDIN			60,77



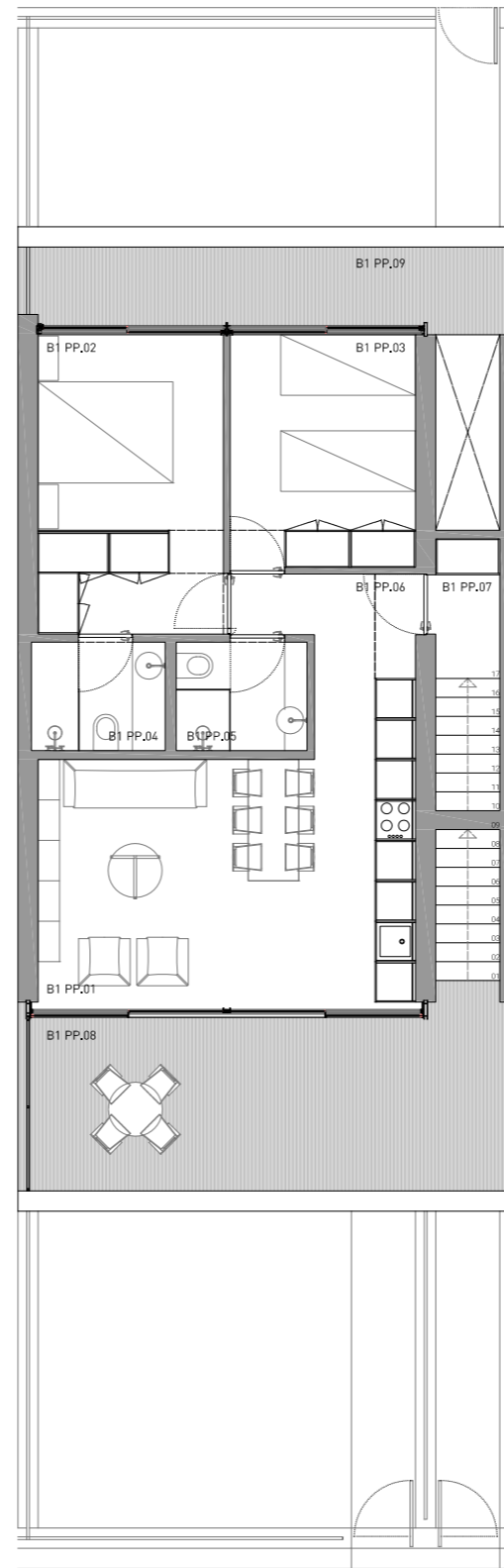
PL. CUBIERTA		
TIPO A 2 D		
PC.01	ESCALERA SOLARIUM	6,32
PC.02	TERRAZA SOLARIUM	56,56

VIVIENDAS TIPO A

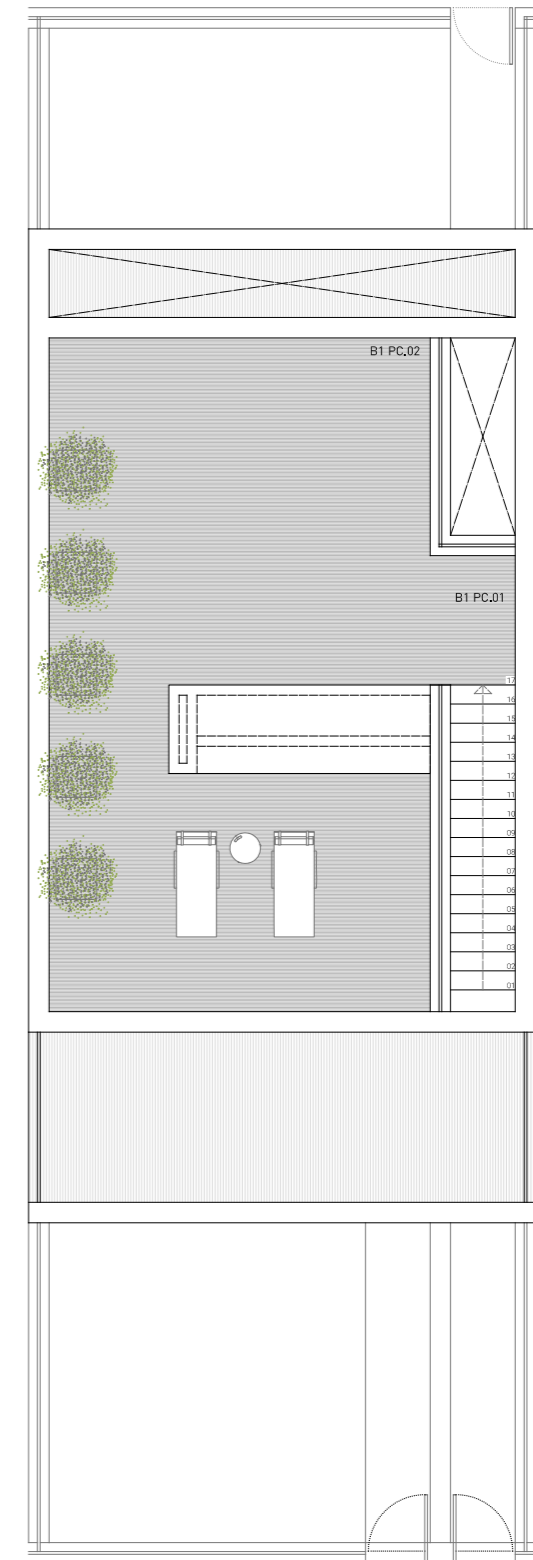




PLANTA BAJA		SUP. CONST.	SUP. ÚTIL
TIPO B0 2D		75,81	79,90
PB.01	SALON-COMEDOR-COCINA		21,96
PB.02	DORMITORIO PRINCIPAL		12,24
PB.03	DORMITORIO DOBLE		9,49
PB.04	ASEO 1		3,21
PB.05	ASEO 2		3,00
PB.06	CIRCULACIONES		3,45
PB.07	LAVADERO		2,14
PB.08	PASO JARDIN		3,56
PB.09	TERRAZA 1		14,00
PB.10	TERRAZA 2		6,85
JARDIN			58,93

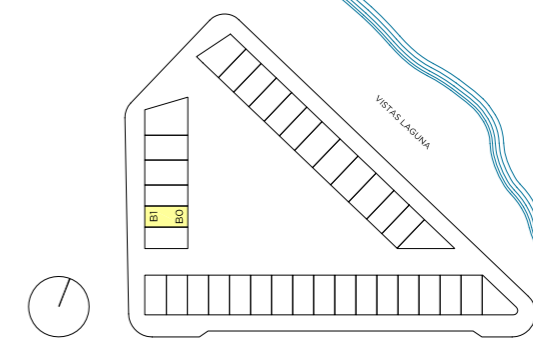
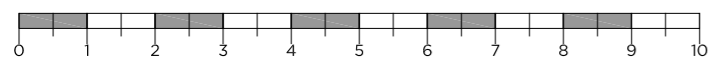


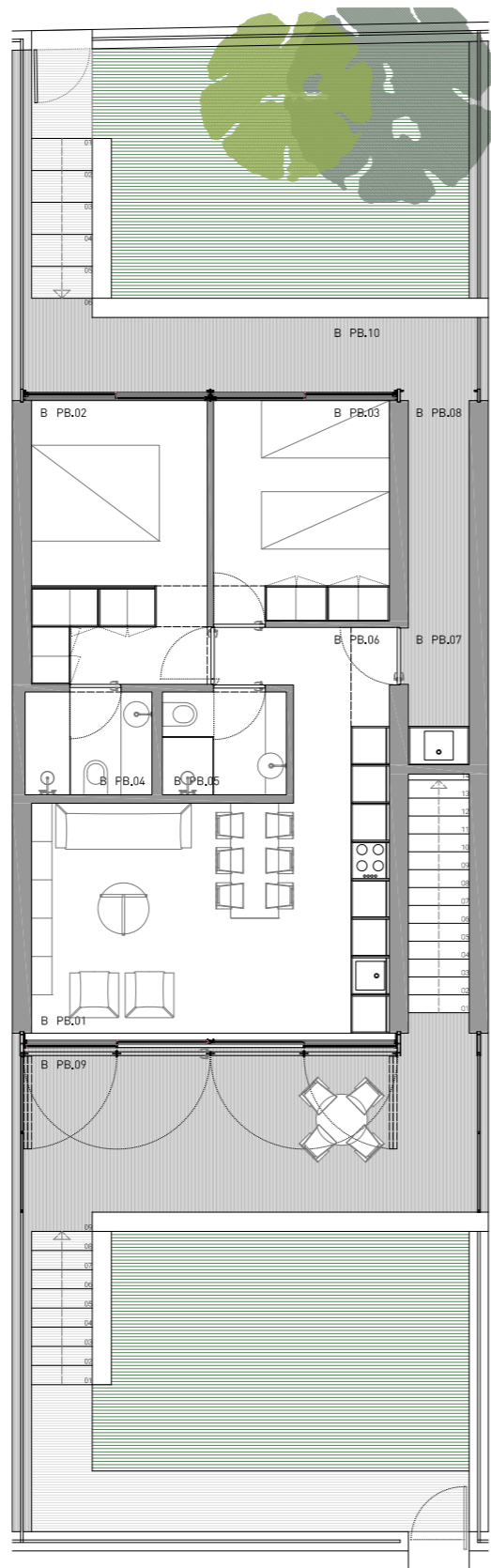
PL. PRIMERA		SUP. CONST.	SUP. ÚTIL
TIPO B1 2D		67,78	147,61
PP.01	SALON-COMEDOR-COCINA		21,96
PP.02	DORMITORIO PRINCIPAL		12,24
PP.03	DORMITORIO DOBLE		9,49
PP.04	ASEO 1		3,21
PP.05	ASEO 2		3,00
PP.06	CIRCULACIONES		3,45
PP.07	ESCALERA ACCESO		8,69
PP.08	TERRAZA 1		17,13
PP.09	TERRAZA 2		6,68
PC.01	ESCALERA SOLARIUM		6,32
PC.02	TERRAZA SOLARIUM		55,44



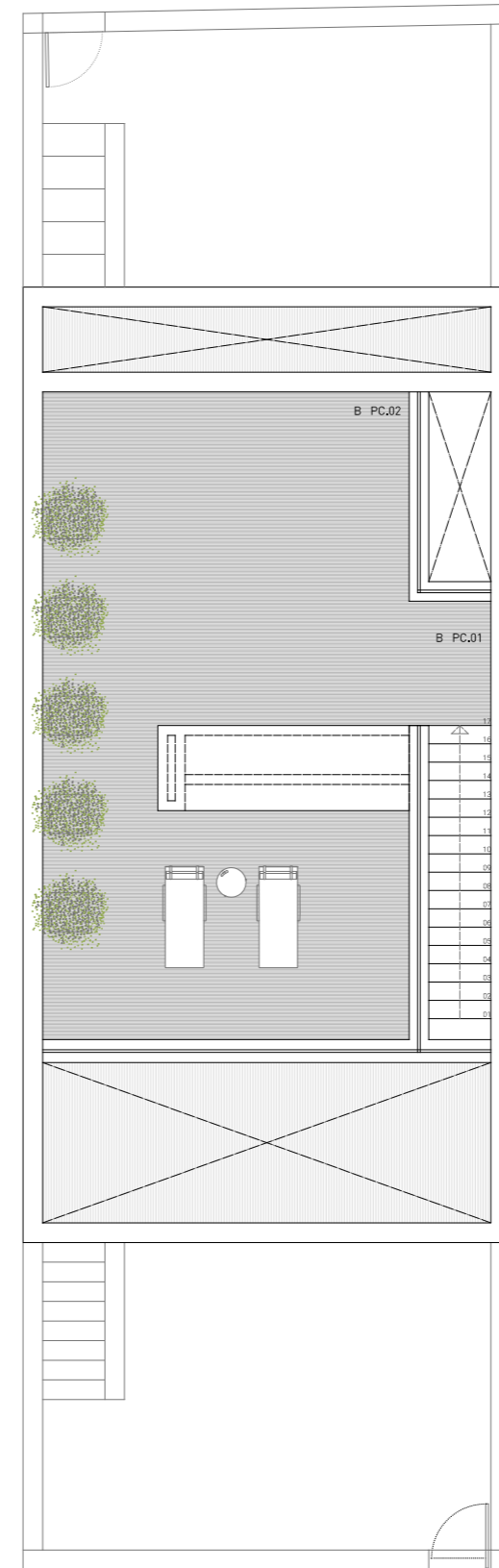
PL. CUBIERTA		SUP. CONST.	SUP. ÚTIL
TIPO B1 2D			
PC.01	ESCALERA SOLARIUM		6,32
PC.02	TERRAZA SOLARIUM		55,44

VIVIENDAS TIPO B0 | B1



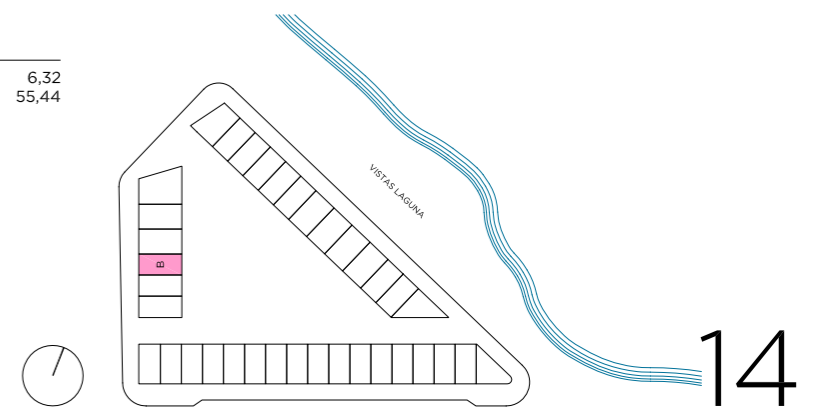
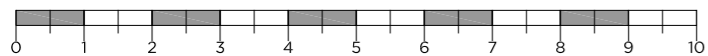


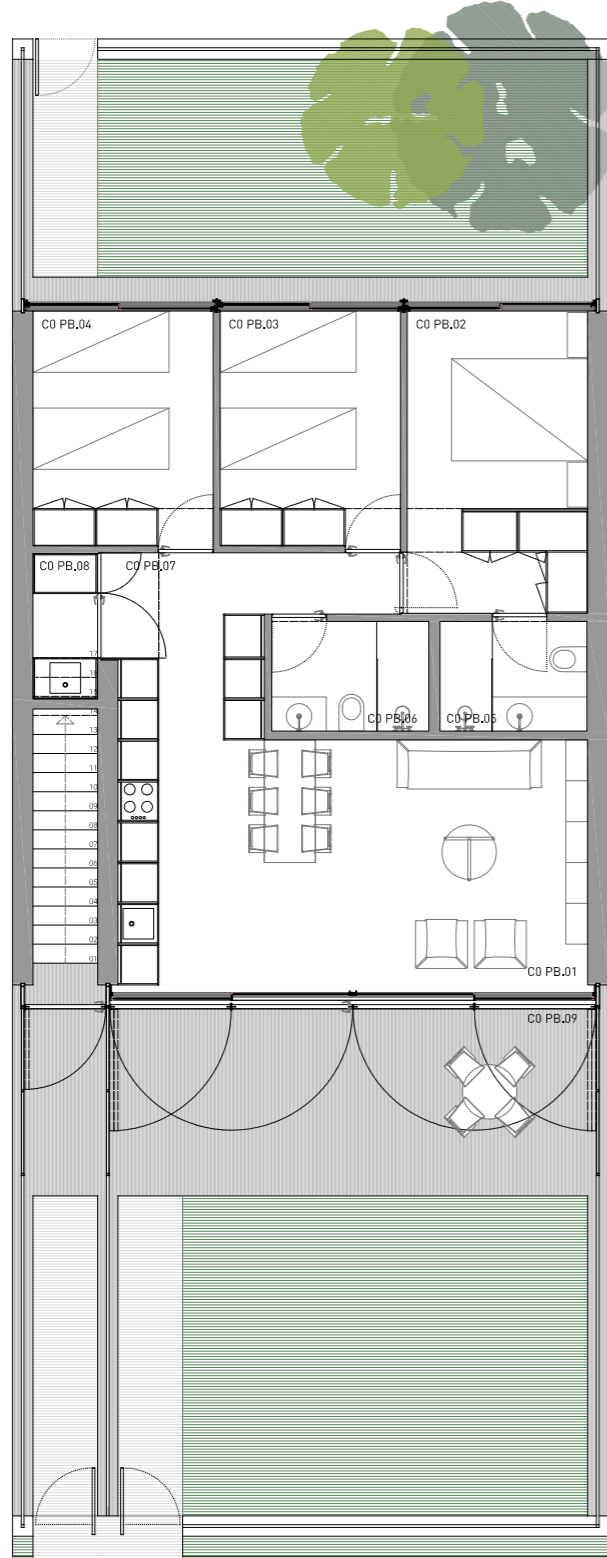
P L . B A J A		SUP. CONST.	SUP. ÚTIL
TIPO B 2 D		64,45	144,78
PB.01	SALON-COMEDOR-COCINA		21,96
PB.02	DORMITORIO PRINCIPAL		12,24
PB.03	DORMITORIO DOBLE		9,49
PB.04	ASEO 1		3,21
PB.05	ASEO 2		3,00
PB.06	CIRCULACIONES		3,45
PB.07	LAVADERO		2,14
PB.08	PASO JARDIN		3,56
PB.09	TERRAZA 1		17,12
PB.10	TERRAZA 2		6,85
PC.01	ESCALERA SOLARIUM		6,32
PC.02	TERRAZA SOLARIUM		55,44
JARDIN			66,16



P.L. CUBIERTA		
TIPO B 2 D		
PC.01	ESCALERA SOLARIUM	6,32
PC.02	TERRAZA SOLARIUM	55,44

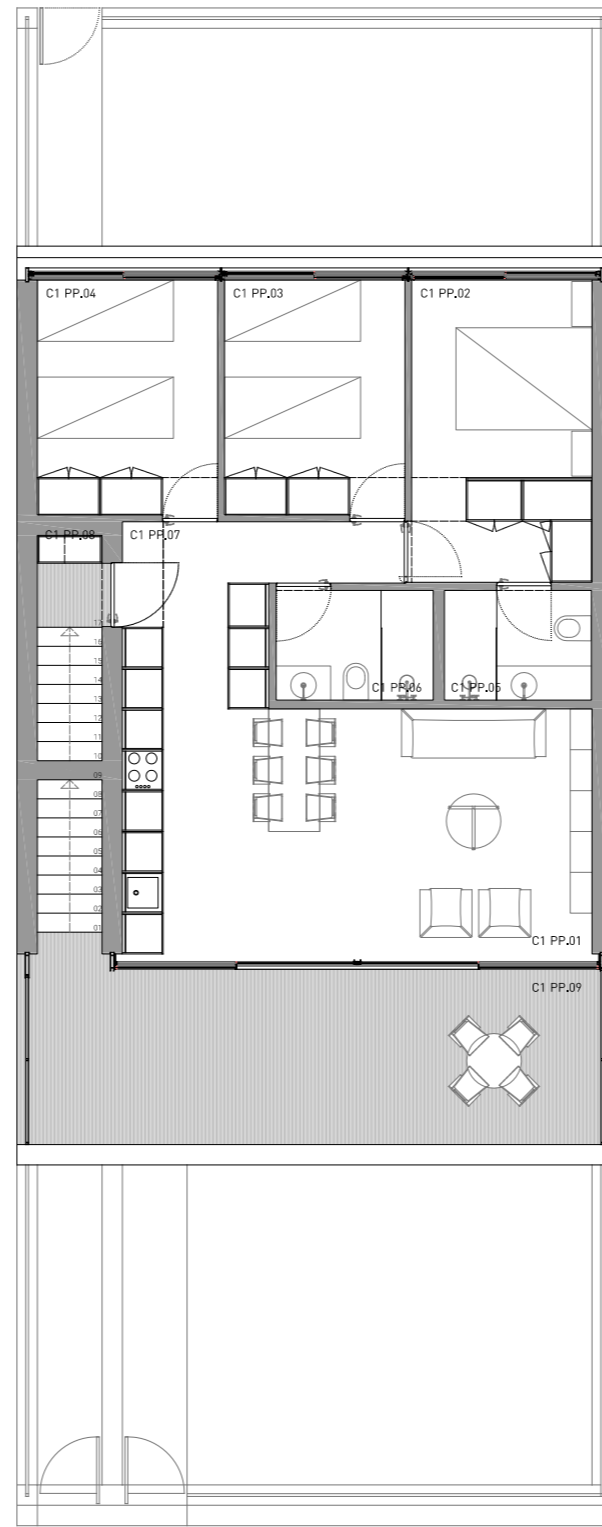
VIVIENDAS TIPO B



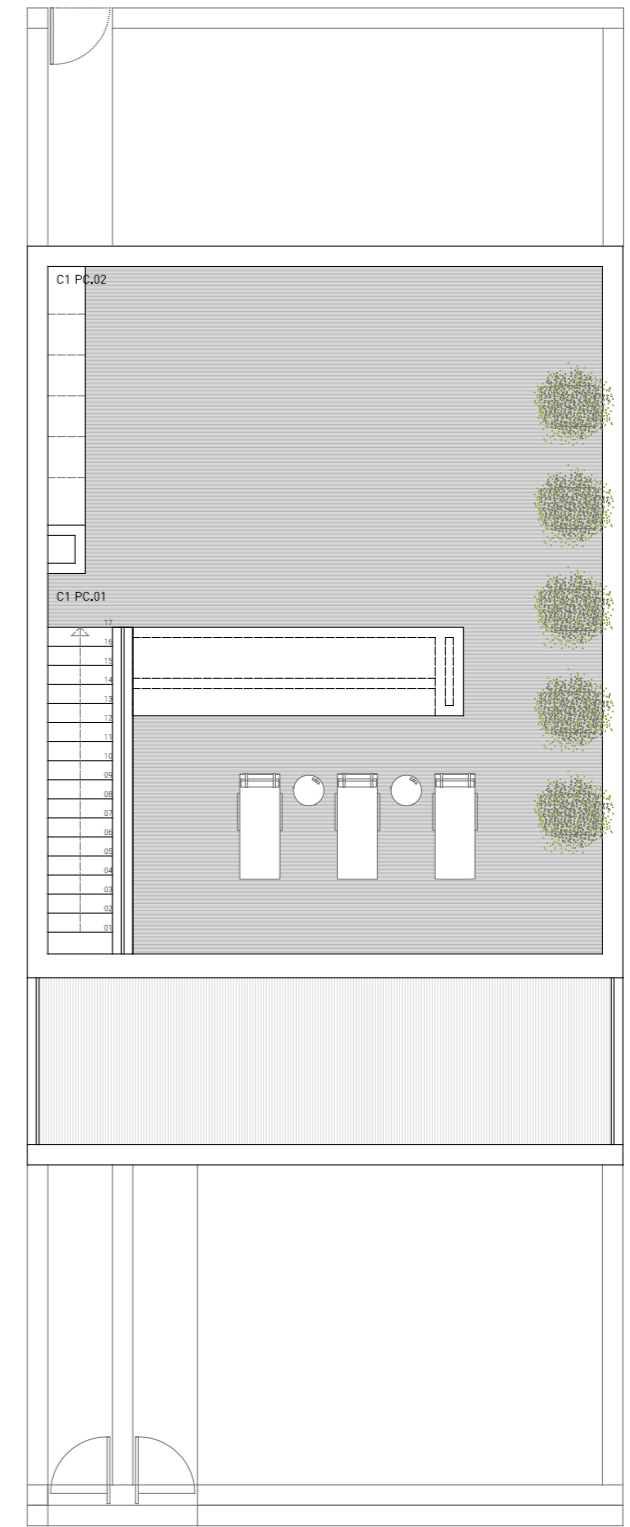


PLANTA BAJA		SUP. CONST.	SUP. ÚTIL
TIPO C0 3D		90,54	89,12
PB.01	SALON-COMEDOR-COCINA		27,42
PB.02	DORMITORIO PRINCIPAL		11,79
PB.03	DORMITORIO DOBLE 1		9,14
PB.04	DORMITORIO DOBLE 2		9,14
PB.05	ASEO 1		3,54
PB.06	ASEO 2		3,67
PB.07	CIRCULACIONES		5,13
PB.08	LAVADERO		2,04
PB.09	TERRAZA		17,25

JARDIN			65,57

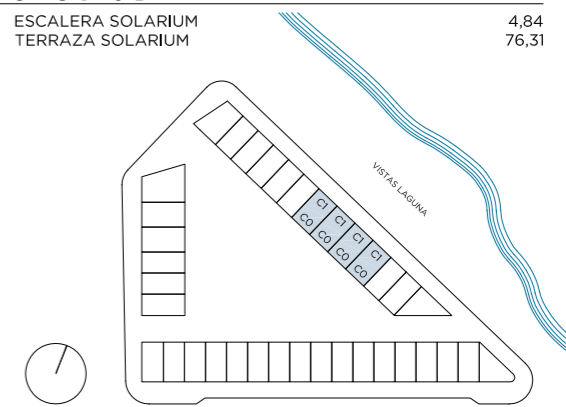
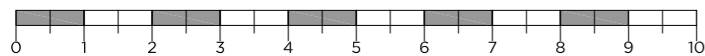


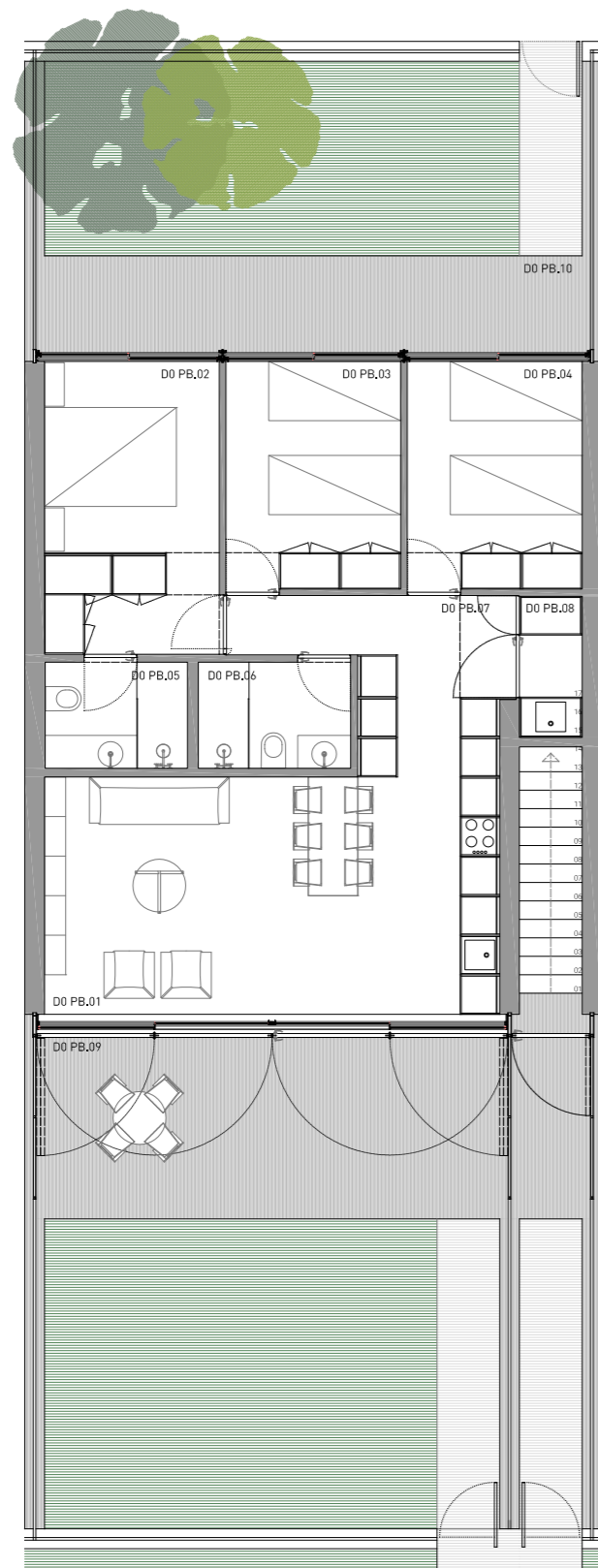
PL. PRIMERA		SUP. CONST.	SUP. ÚTIL
TIPO C1 3D		83,39	179,80
PP.01	SALON-COMEDOR-COCINA		27,42
PP.02	DORMITORIO PRINCIPAL		11,79
PP.03	DORMITORIO DOBLE 1		9,14
PP.04	DORMITORIO DOBLE 2		8,89
PP.05	ASEO 1		3,54
PP.06	ASEO 2		3,67
PP.07	CIRCULACIONES		5,13
PP.08	ESCALERA ACCESO		8,69
PP.09	TERRAZA		20,38
PC.01	ESCALERA SOLARIUM		4,84
PC.02	TERRAZA SOLARIUM		76,31



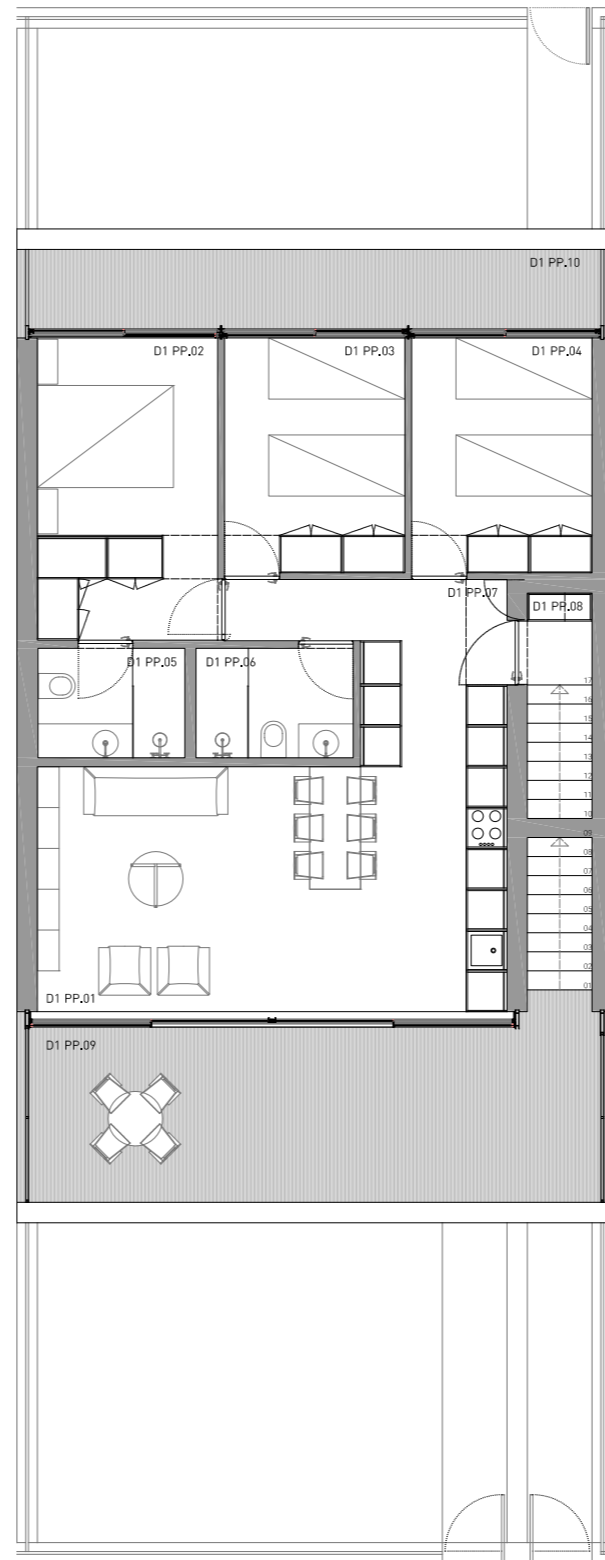
PL. CUBIERTA		SUP. CONST.	SUP. ÚTIL
TIPO C1 3D			
PC.01	ESCALERA SOLARIUM		4,84
PC.02	TERRAZA SOLARIUM		76,31

VIVIENDAS TIPO C0 | C1

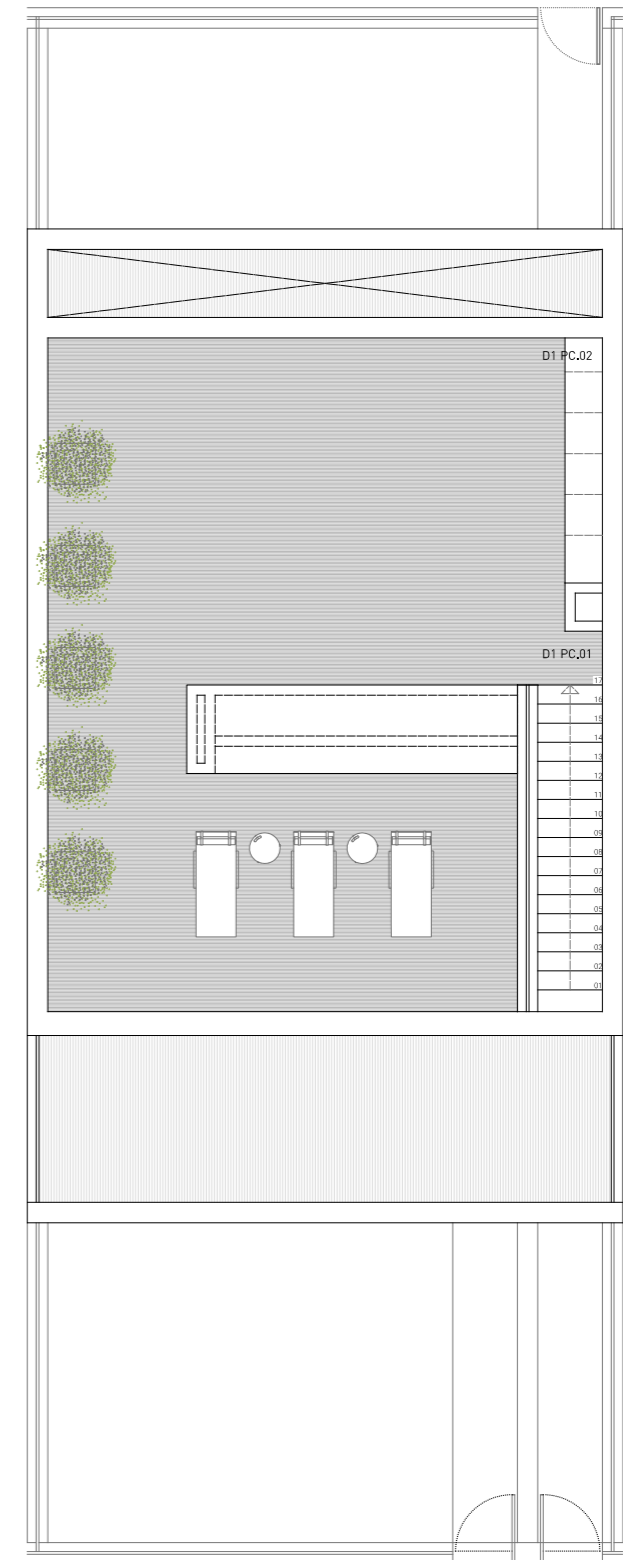




PLANTA BAJA		SUP. CONST.	SUP. ÚTIL
TIPO D0 3 D		95,23	97,27
PB.01	SALON-COMEDOR-COCINA		27,42
PB.02	DORMITORIO PRINCIPAL		11,79
PB.03	DORMITORIO DOBLE 1		9,14
PB.04	DORMITORIO DOBLE 2		9,14
PB.05	ASEO 1		3,54
PB.06	ASEO 2		3,67
PB.07	CIRCULACIONES		5,13
PB.08	LAVADERO		2,04
PB.09	TERRAZA 1		17,25
PB.10	TERRAZA 2		8,15
JARDIN			74,56

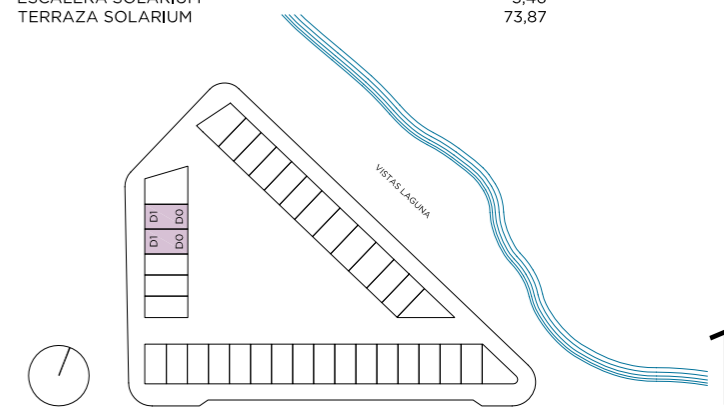
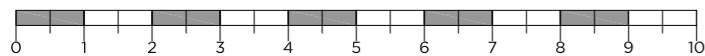


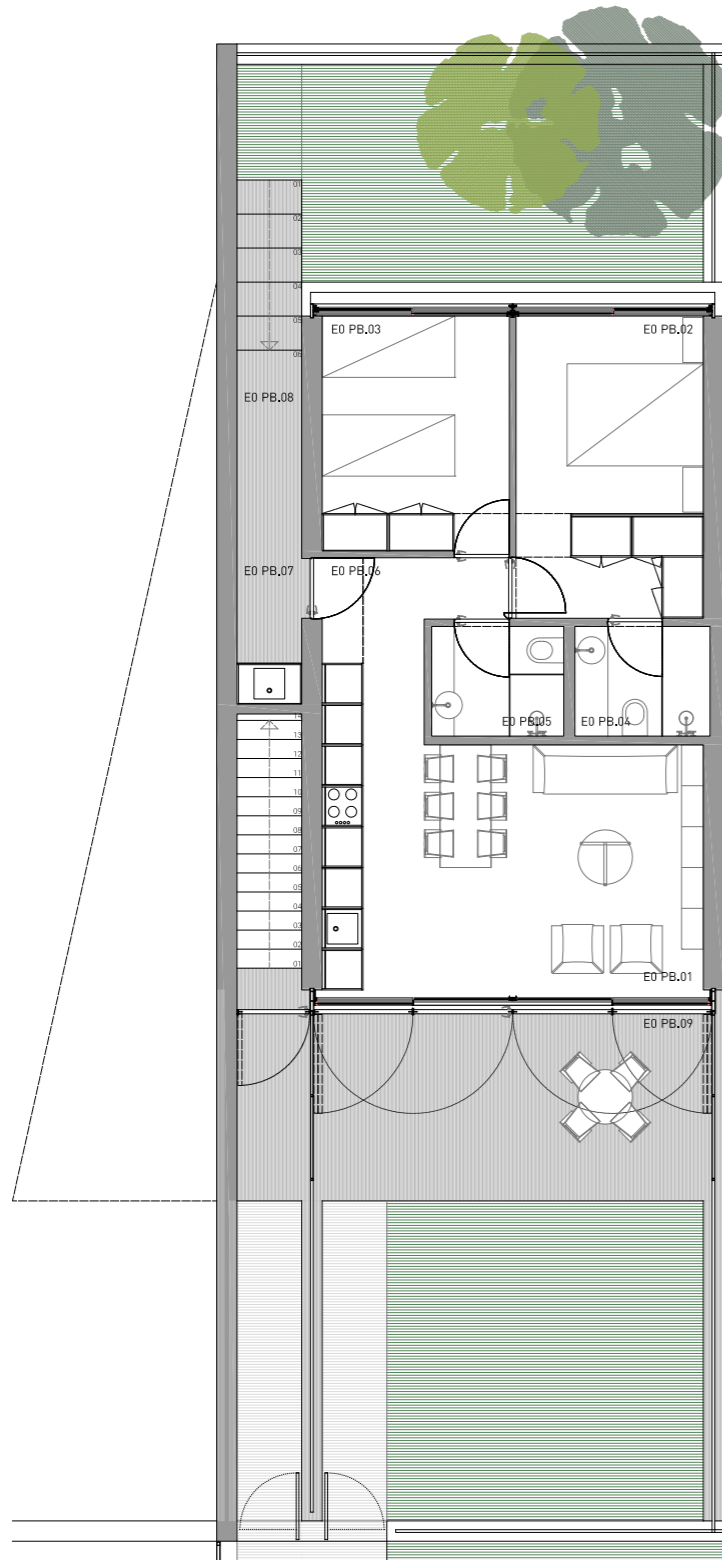
PL. PRIMERA		SUP. CONST.	SUP. ÚTIL
TIPO D1 3 D		83,39	186,13
PP.01	SALON-COMEDOR-COCINA		27,42
PP.02	DORMITORIO PRINCIPAL		11,79
PP.03	DORMITORIO DOBLE 1		9,14
PP.04	DORMITORIO DOBLE 2		8,89
PP.05	ASEO 1		3,54
PP.06	ASEO 2		3,67
PP.07	CIRCULACIONES		5,13
PP.08	ESCALERA ACCESO		8,69
PP.09	TERRAZA 1		20,38
PP.10	TERRAZA 2		8,15
PC.01	ESCALERA SOLARIUM		5,46
PC.02	TERRAZA SOLARIUM		73,87



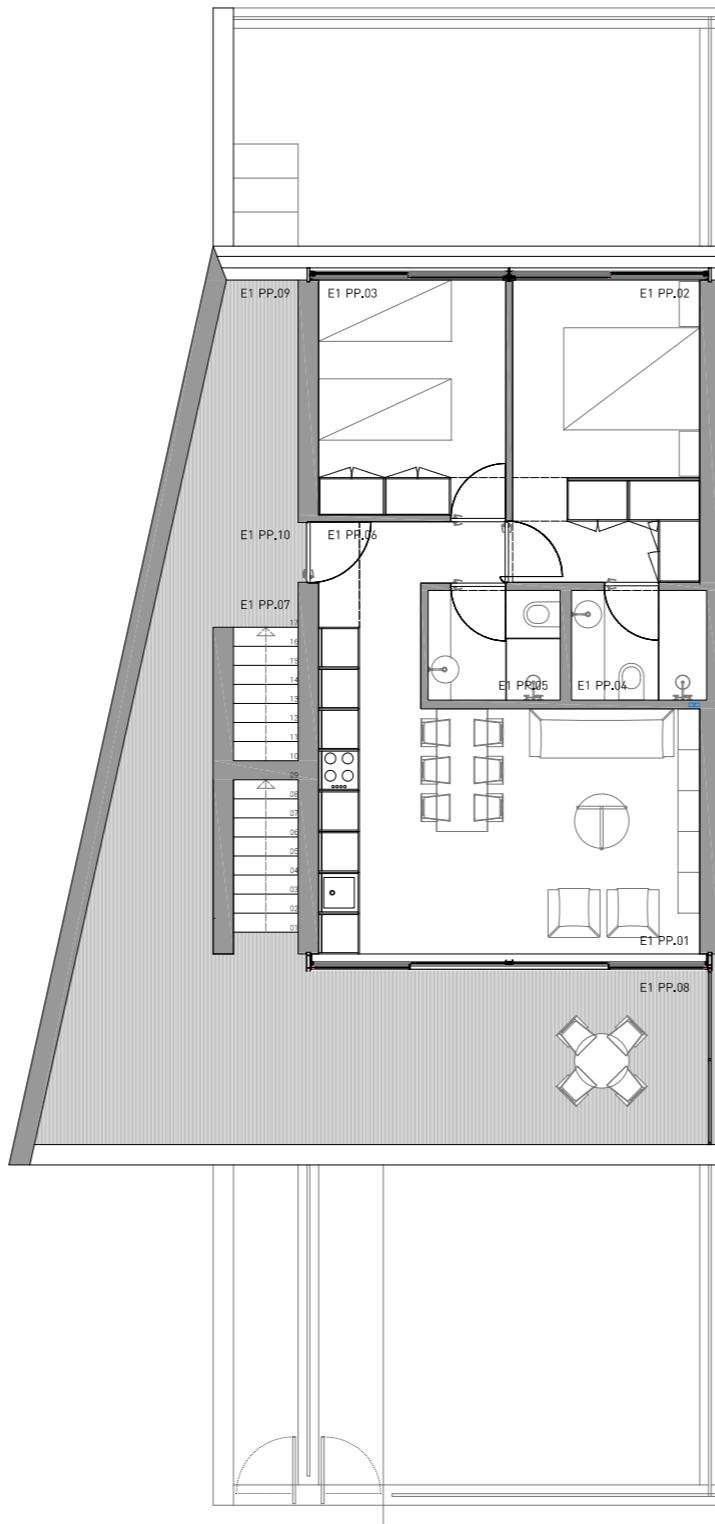
PL. CUBIERTA		SUP. CONST.	SUP. ÚTIL
TIPO D1 3 D			
PC.01	ESCALERA SOLARIUM		5,46
PC.02	TERRAZA SOLARIUM		73,87

VIVIENDAS TIPO D0 | D1

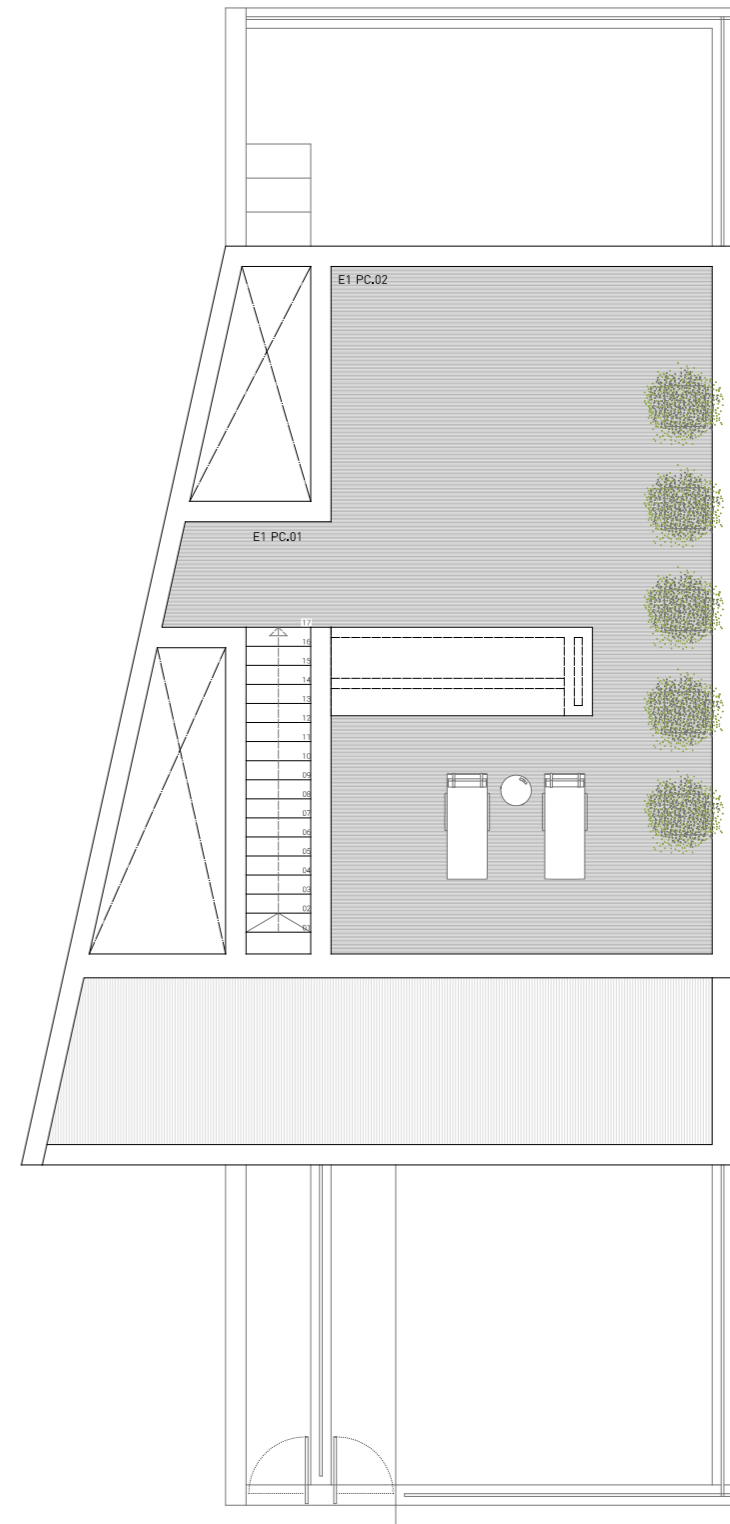




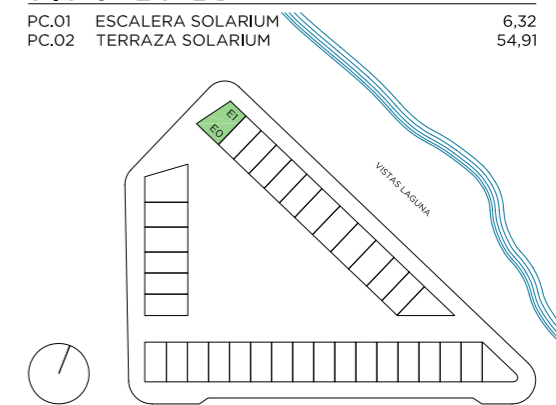
PLANTA BAJA		SUP. CONST.	SUP. ÚTIL
TIPO E0 2 D		73,58	72,91
PB.01	SALON-COMEDOR-COCINA		21,96
PB.02	DORMITORIO PRINCIPAL		12,24
PB.03	DORMITORIO DOBLE		9,49
PB.04	ASEO 1		3,21
PB.05	ASEO 2		3,00
PB.06	CIRCULACIONES		3,45
PB.07	LAVADERO		2,14
PB.08	PASO JARDIN		3,42
PB.09	TERRAZA		14,00
JARDIN			55,05



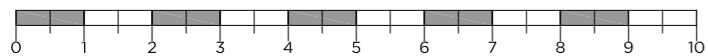
PL. PRIMERA		SUP. CONST.	SUP. ÚTIL
TIPO E1 2 D		68,82	161,48
PP.01	SALON-COMEDOR-COCINA		21,96
PP.02	DORMITORIO PRINCIPAL		12,24
PP.03	DORMITORIO DOBLE		9,49
PP.04	ASEO 1		3,21
PP.05	ASEO 2		3,00
PP.06	CIRCULACIONES		3,45
PP.07	ESCALERA ACCESO		7,22
PP.08	TERRAZA 1		31,32
PP.09	TERRAZA 2		4,96
PP.10	TERRAZA ACCESO		3,40
PC.01	ESCALERA SOLARIUM		6,32
PC.02	TERRAZA SOLARIUM		54,91

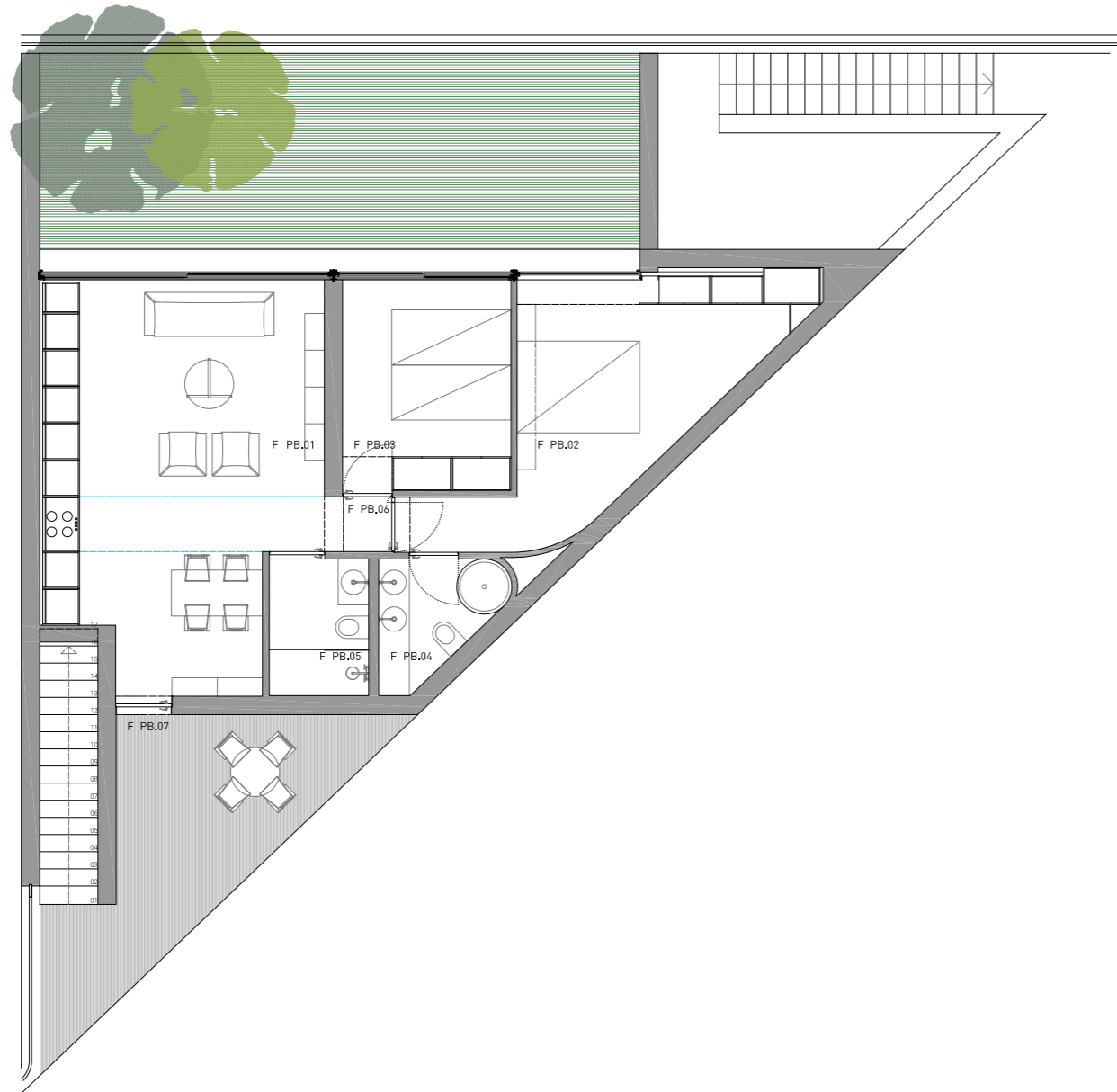


PL. CUBIERTA		SUP. CONST.	SUP. ÚTIL
TIPO E1 2 D			
PC.01	ESCALERA SOLARIUM		6,32
PC.02	TERRAZA SOLARIUM		54,91

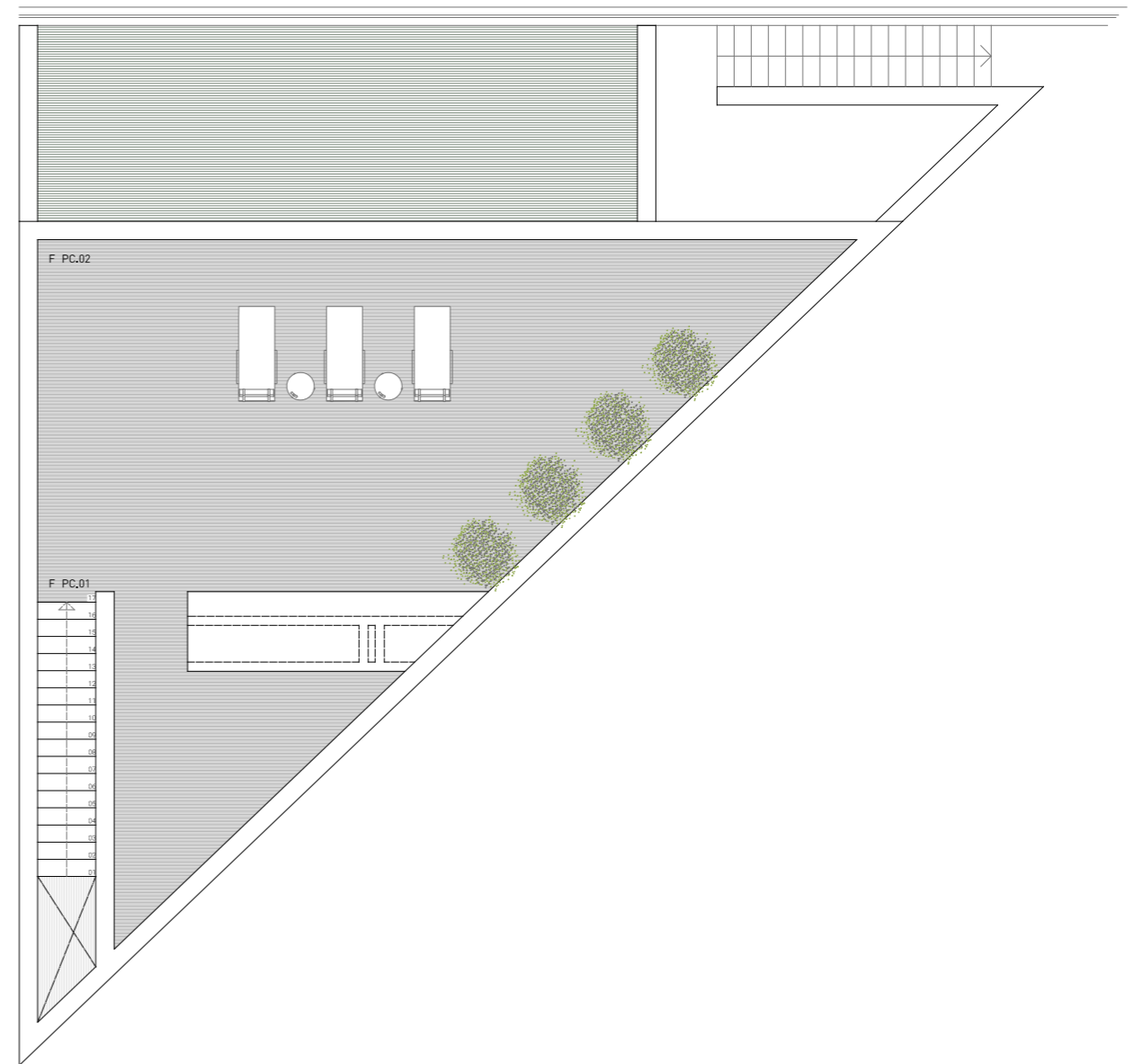


VIVIENDAS TIPO E0 | E1



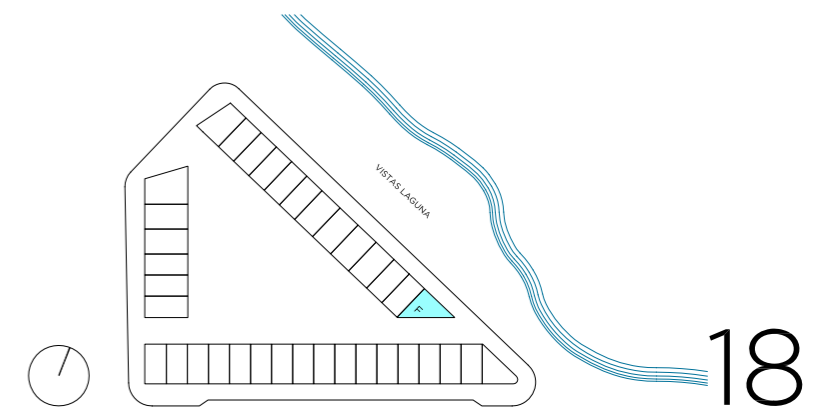
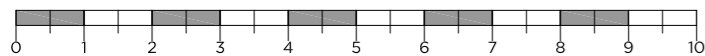


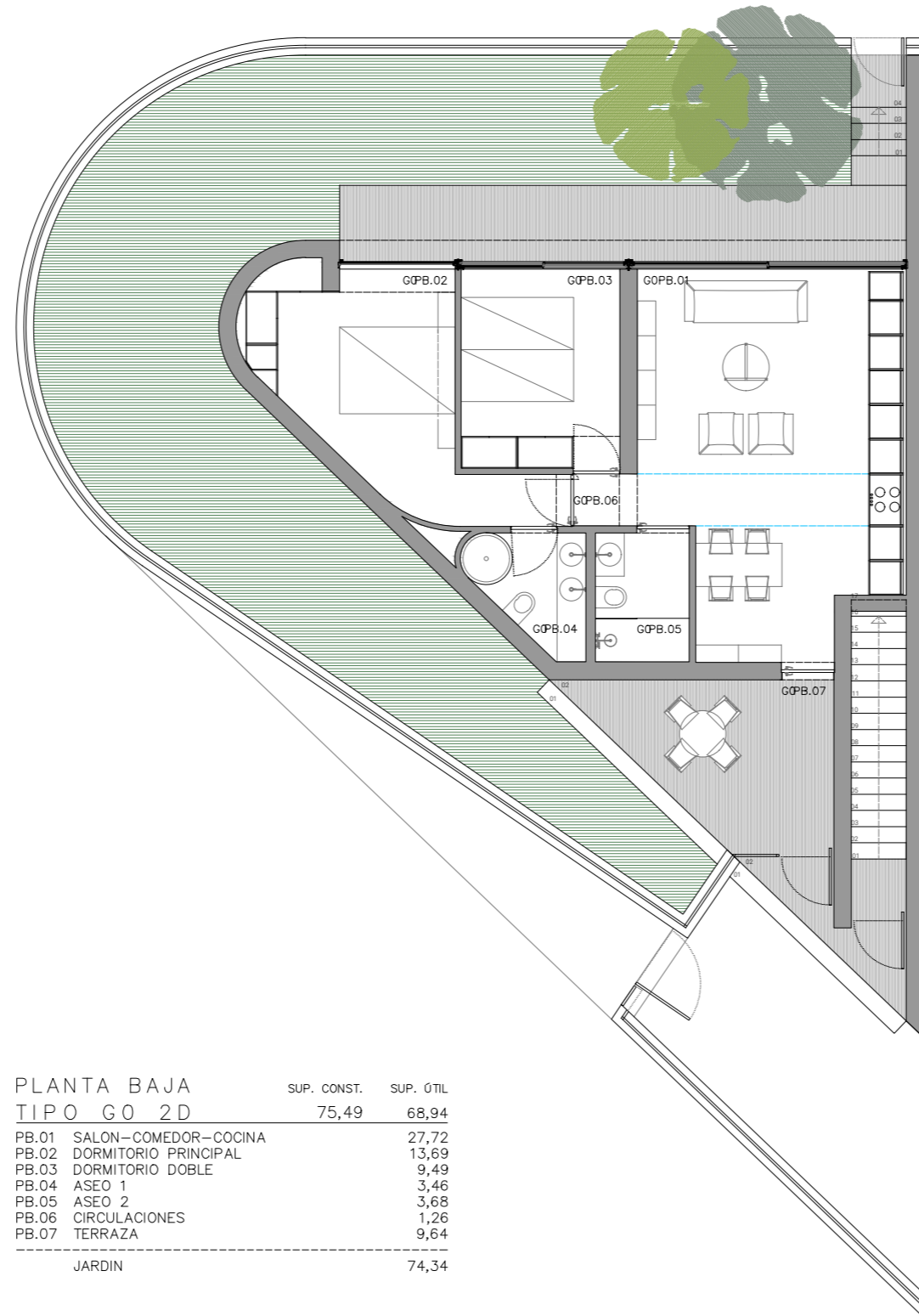
PLANTA BAJA		SUP. CONST.	SUP. ÚTIL
TIPO F 2 D		78,06	154,44
PB.01	SALON-COMEDOR-COCINA		27,72
PB.02	DORMITORIO PRINCIPAL		15,37
PB.03	DORMITORIO DOBLE		9,49
PB.04	ASEO 1		3,47
PB.05	ASEO 2		3,68
PB.06	CIRCULACIONES		1,26
PB.07	TERRAZA		9,64
PC.01	ESCALERA SOLARIUM		6,09
PC.02	TERRAZA SOLARIUM		77,72
JARDIN			34,79



PL. CUBIERTA			
TIPO F 2 D			
PC.01	ESCALERA SOLARIUM		6,09
PC.02	TERRAZA SOLARIUM		77,72

VIVIENDAS TIPO F

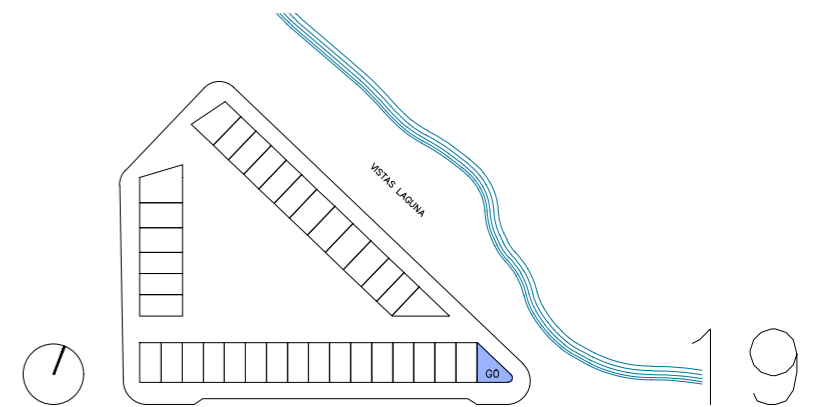
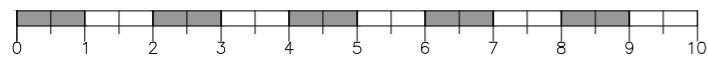


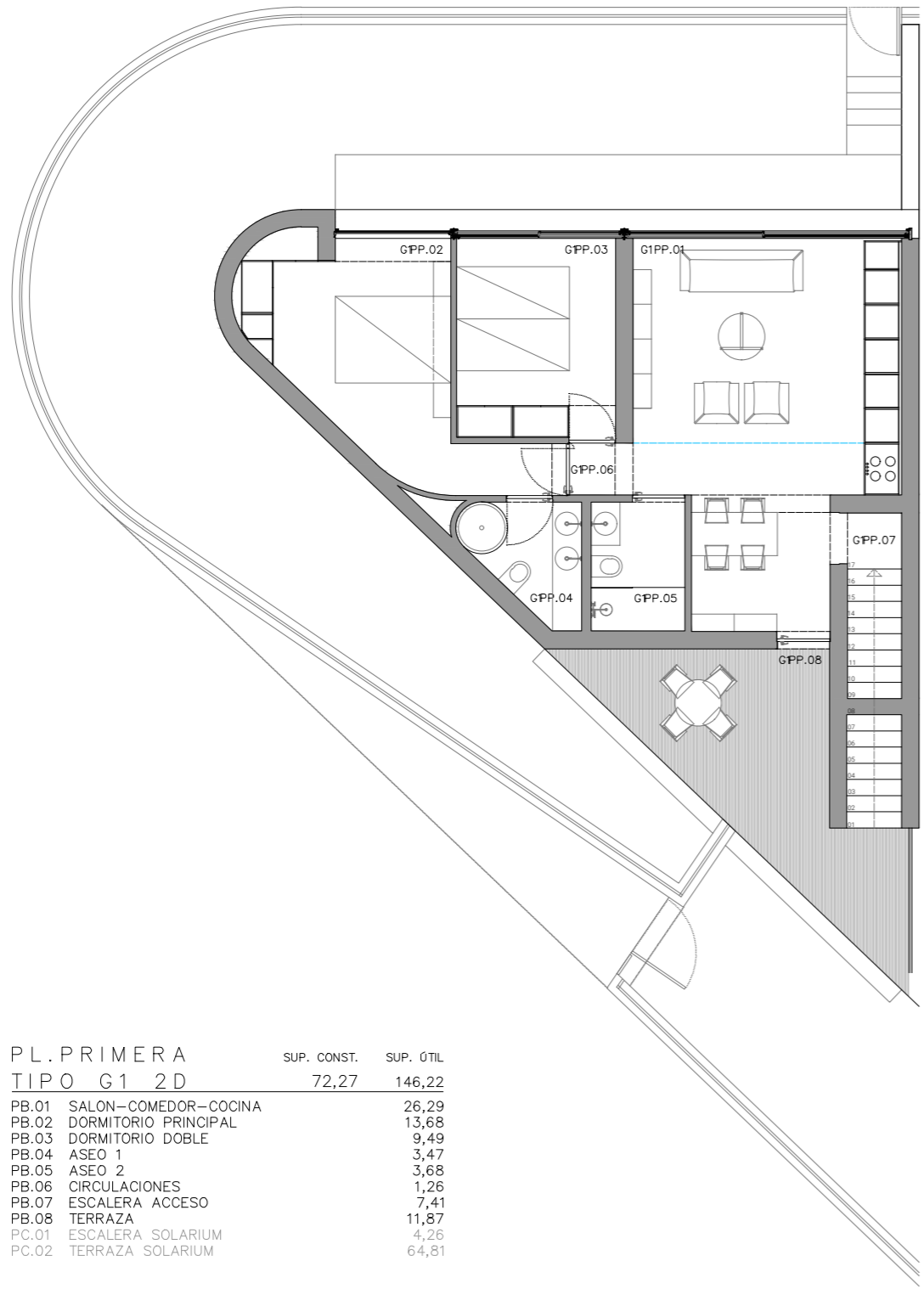


PLANTA BAJA		SUP. CONST.	SUP. ÚTIL
TIPO G0 2D		75,49	68,94
PB.01	SALON-COMEDOR-COCINA		27,72
PB.02	DORMITORIO PRINCIPAL		13,69
PB.03	DORMITORIO DOBLE		9,49
PB.04	ASEO 1		3,46
PB.05	ASEO 2		3,68
PB.06	CIRCULACIONES		1,26
PB.07	TERRAZA		9,64

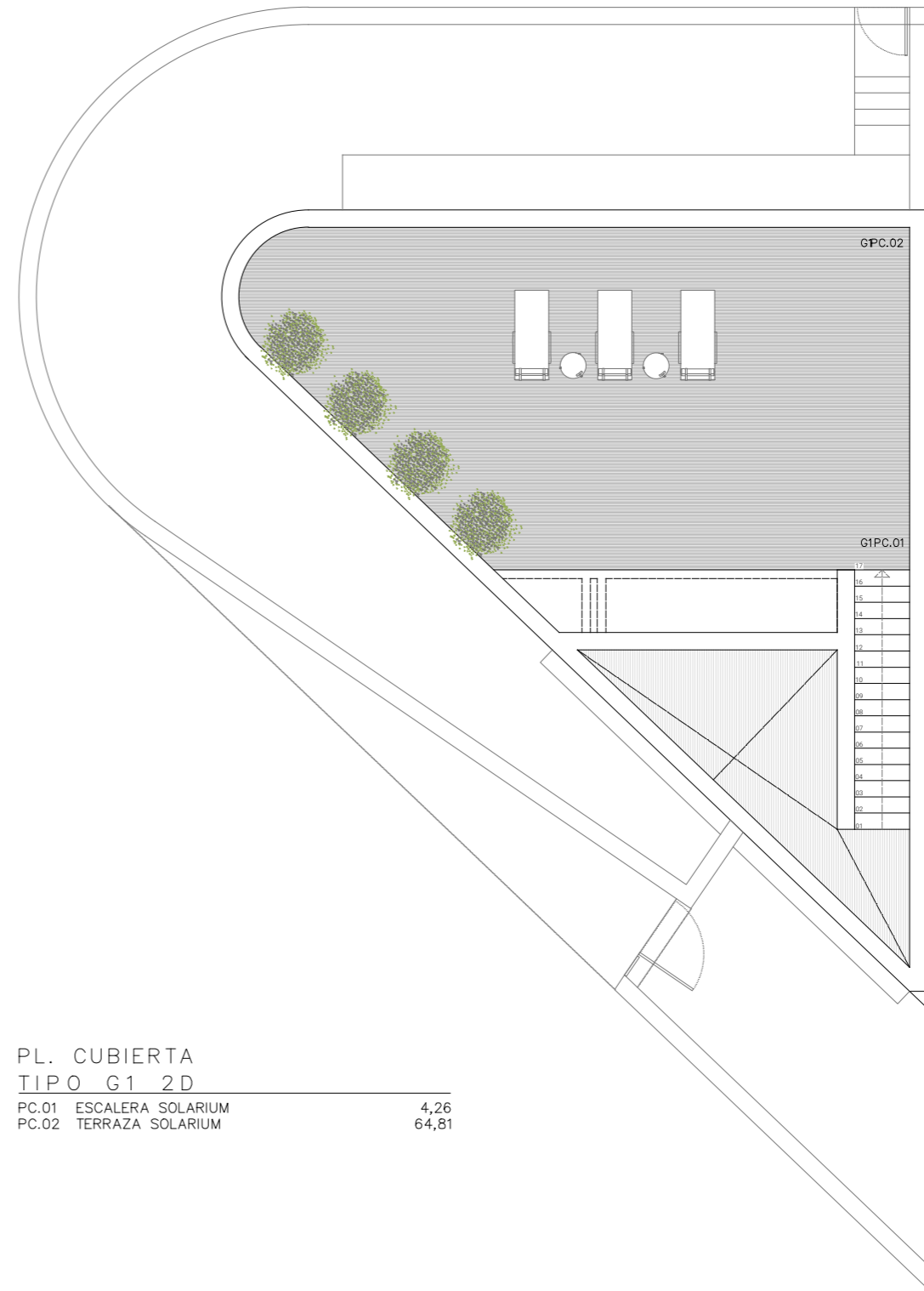
JARDIN			74,34

VIVIENDAS TIPO G0



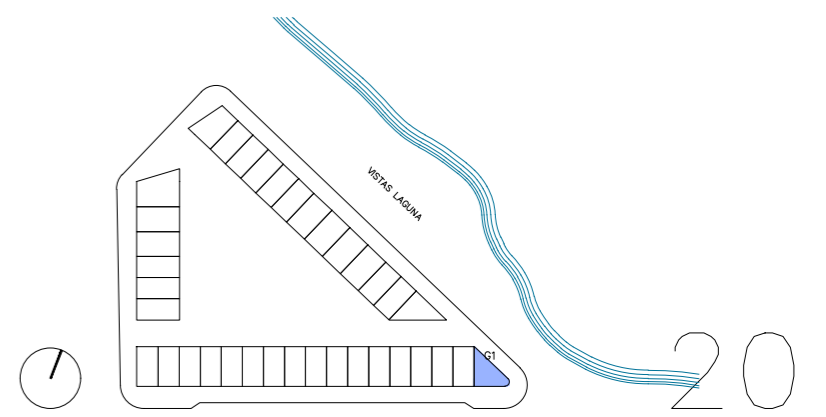
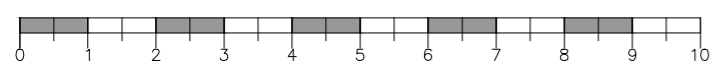


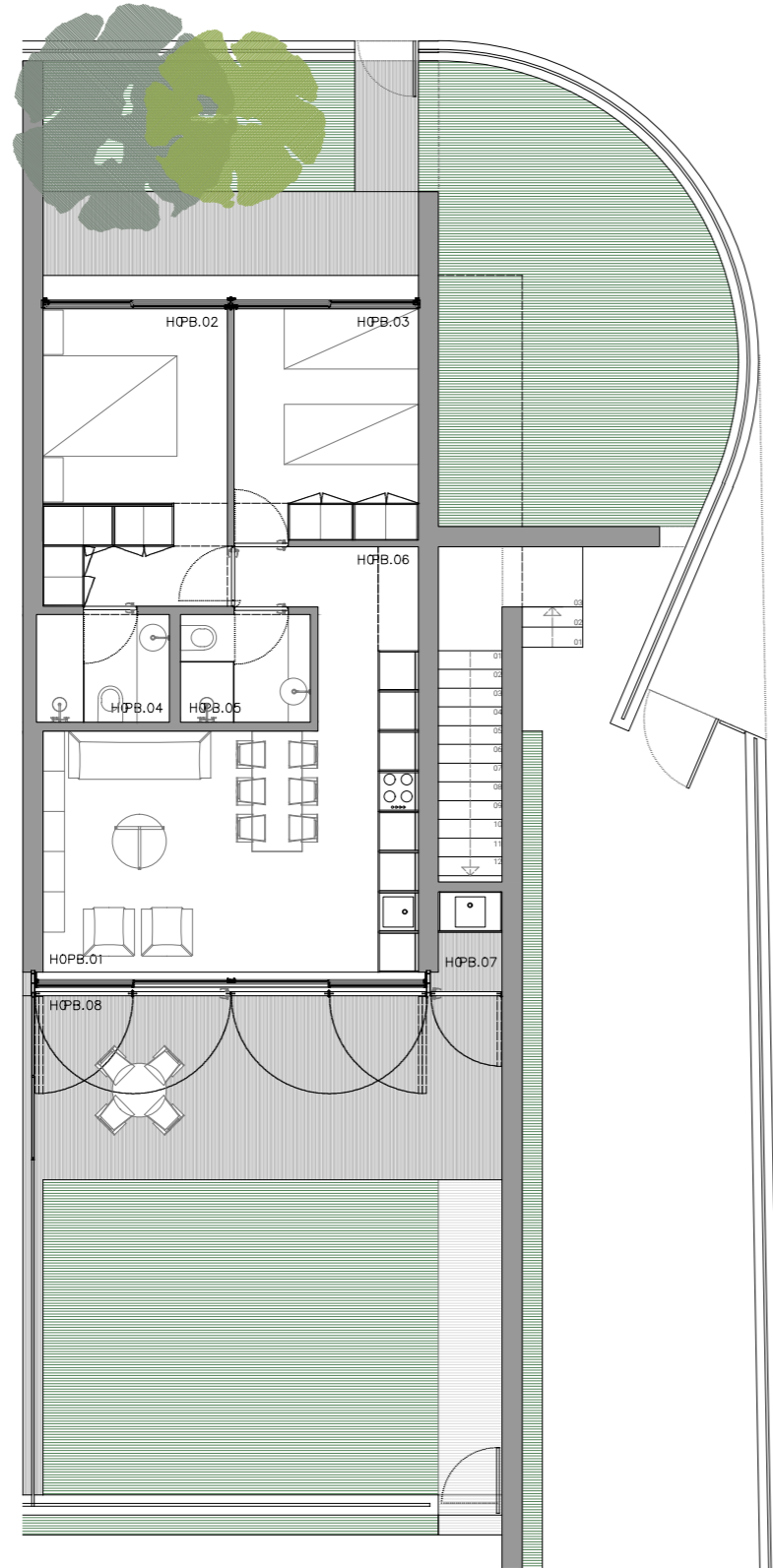
PL. PRIMERA		SUP. CONST.	SUP. ÚTIL
TIPO G1 2D		72,27	146,22
PB.01	SALON-COMEDOR-COCINA		26,29
PB.02	DORMITORIO PRINCIPAL		13,68
PB.03	DORMITORIO DOBLE		9,49
PB.04	ASEO 1		3,47
PB.05	ASEO 2		3,68
PB.06	CIRCULACIONES		1,26
PB.07	ESCALERA ACCESO		7,41
PB.08	TERRAZA		11,87
PC.01	ESCALERA SOLARIUM		4,26
PC.02	TERRAZA SOLARIUM		64,81



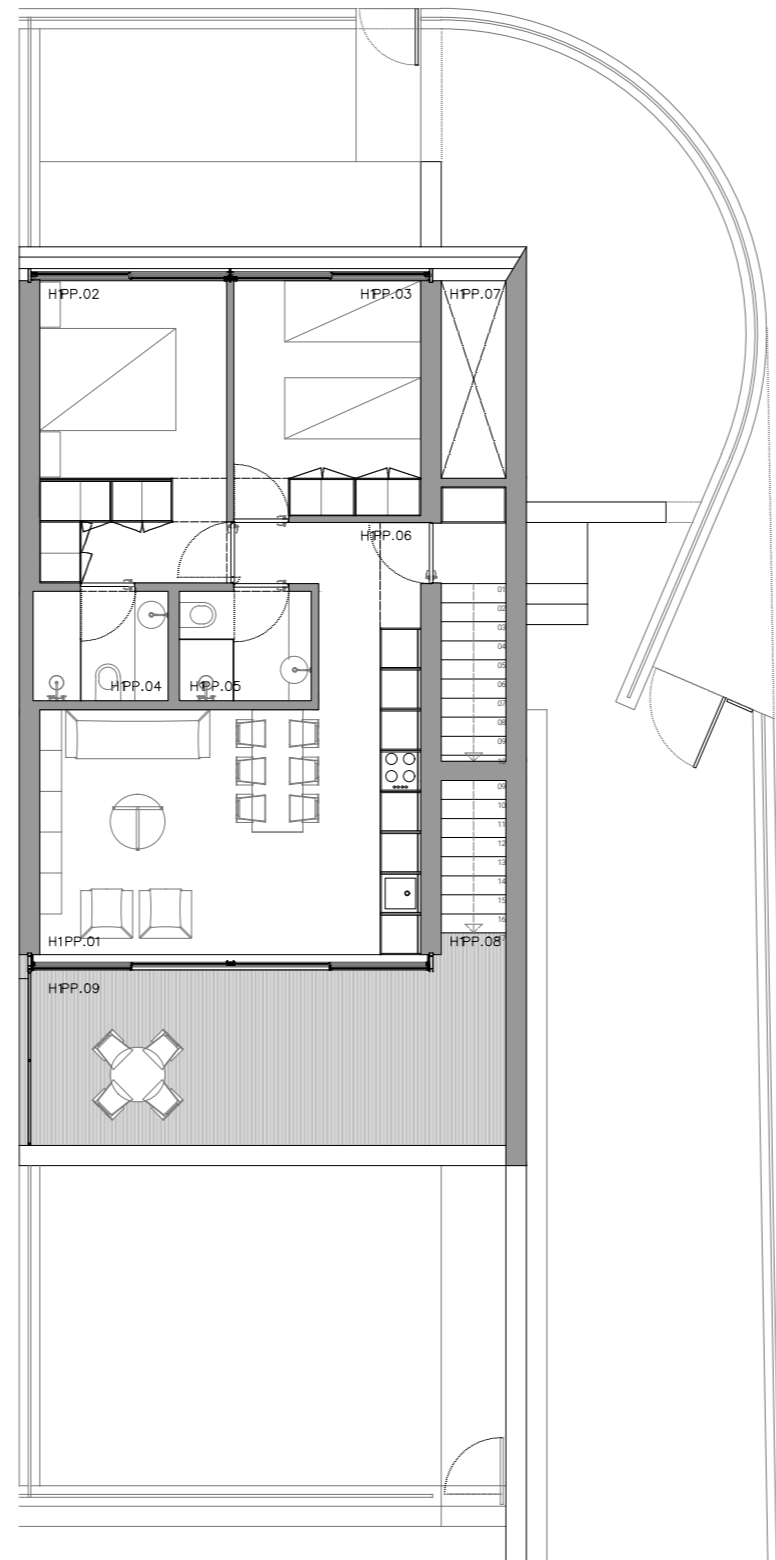
PL. CUBIERTA		SUP. CONST.	SUP. ÚTIL
TIPO G1 2D			
PC.01	ESCALERA SOLARIUM	4,26	
PC.02	TERRAZA SOLARIUM	64,81	

VIVIENDAS TIPO G1

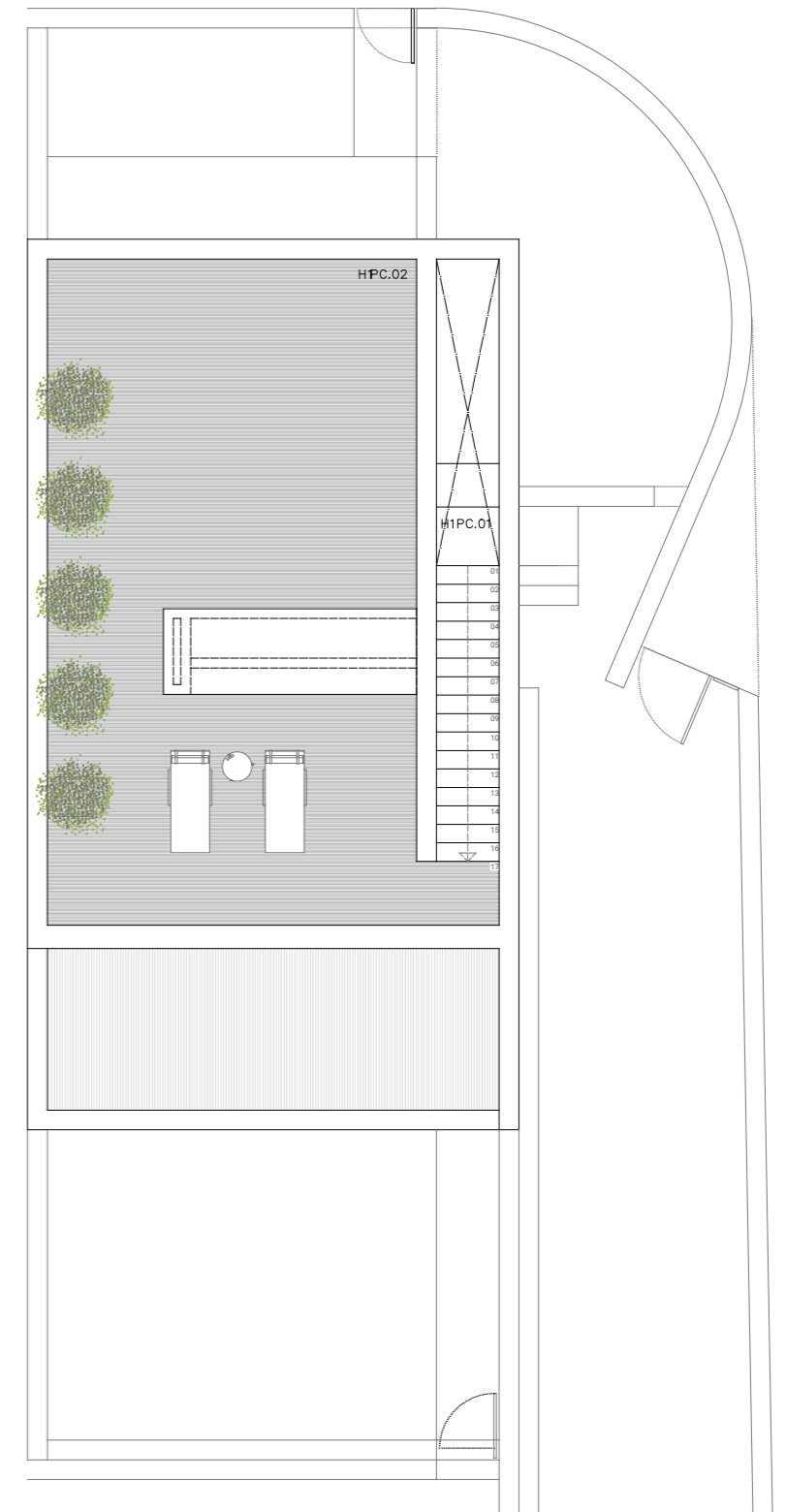




	SUP. CONST.	SUP. ÚTIL
PLANTA BAJA	73,08	71,87
TIPO H0 2D		
PB.01 SALÓN-COMEDOR-COCINA		21,96
PB.02 DORMITORIO PRINCIPAL		12,24
PB.03 DORMITORIO DOBLE		9,49
PB.04 ASEO 1		3,21
PB.05 ASEO 2		3,00
PB.06 CIRCULACIONES		3,45
PB.07 LAVADERO		1,39
PB.08 TERRAZA		17,13
JARDIN		76,96

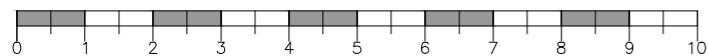


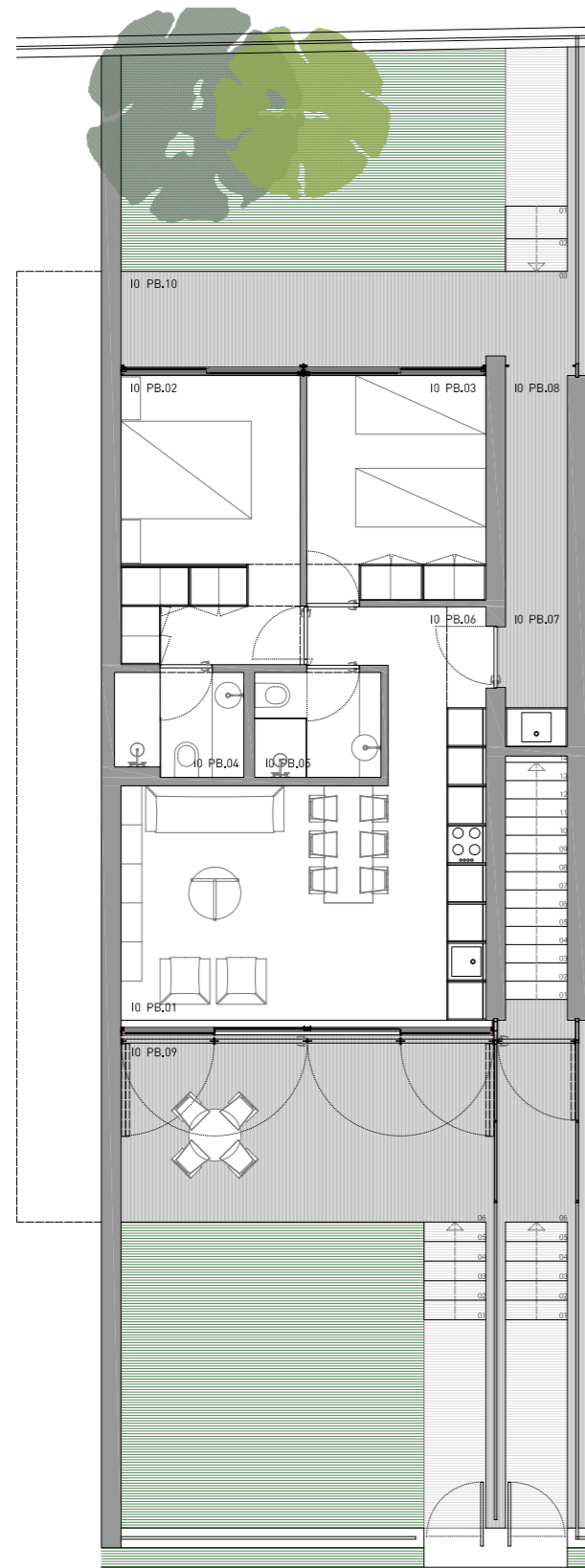
	SUP. CONST.	SUP. ÚTIL
PL. PRIMERA	66,45	139,67
TIPO H1 2D		
PP.01 SALÓN-COMEDOR-COCINA		21,96
PP.02 DORMITORIO PRINCIPAL		12,24
PP.03 DORMITORIO DOBLE		9,49
PP.04 ASEO 1		3,21
PP.05 ASEO 2		3,00
PP.06 CIRCULACIONES		3,45
PP.07 LAVADERO		3,37
PP.08 ESCALERA ACCESO		6,32
PP.09 TERRAZA		17,12
PC.01 ESCALERA SOLARIUM		6,32
PC.02 TERRAZA SOLARIUM		56,56



	SUP. CONST.	SUP. ÚTIL
PL. CUBIERTA		
TIPO H1 2D		
PC.01 ESCALERA SOLARIUM		6,32
PC.02 TERRAZA SOLARIUM		56,56

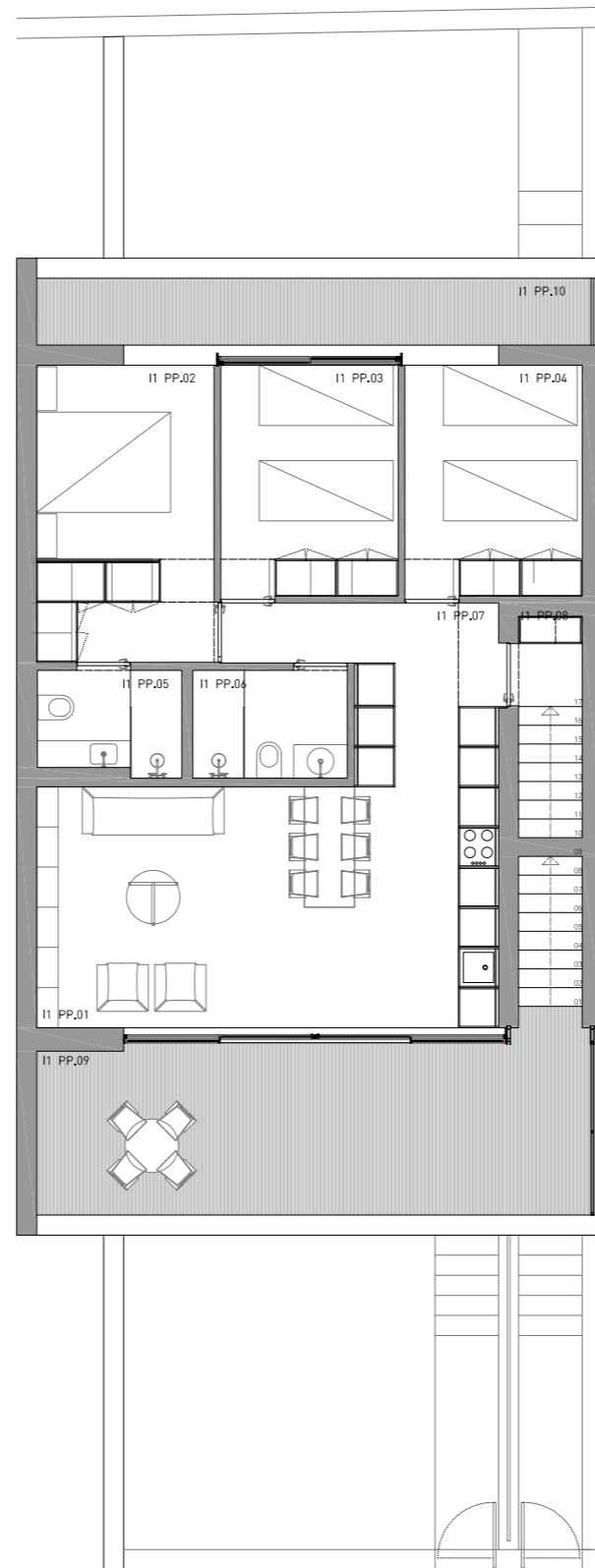
VIVIENDAS TIPO H0 | H1





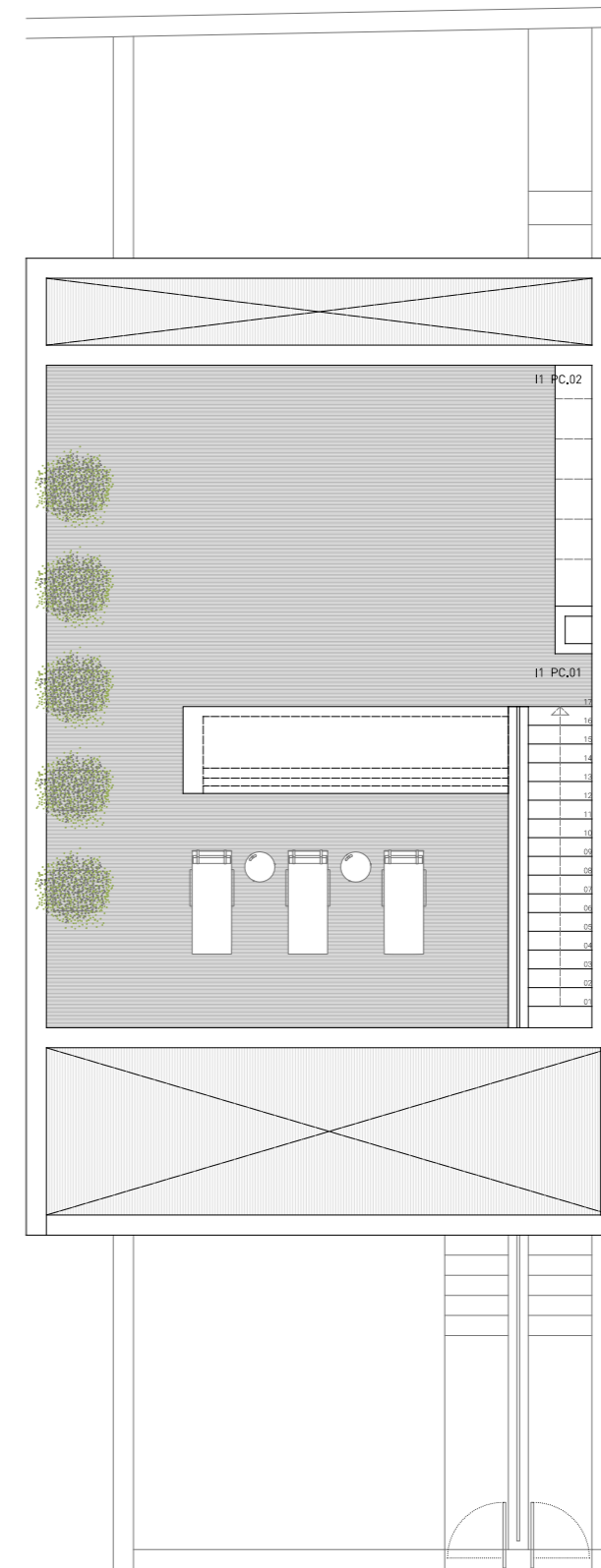
PLANTA BAJA

	SUP. CONST.	SUP. ÚTIL
TIPO 10 2D	77,56	79,75
PB.01 SALON-COMEDOR-COCINA	21,96	21,96
PB.02 DORMITORIO PRINCIPAL	12,24	12,24
PB.03 DORMITORIO DOBLE	9,49	9,49
PB.04 ASEO 1	3,10	3,10
PB.05 ASEO 2	3,00	3,00
PB.06 CIRCULACIONES	3,45	3,45
PB.07 LAVADERO	2,10	2,10
PB.08 PASO JARDIN	3,56	3,56
PB.09 TERRAZA 1	14,00	14,00
PB.10 TERRAZA 2	6,85	6,85
JARDIN		59,29



PL. PRIMERA

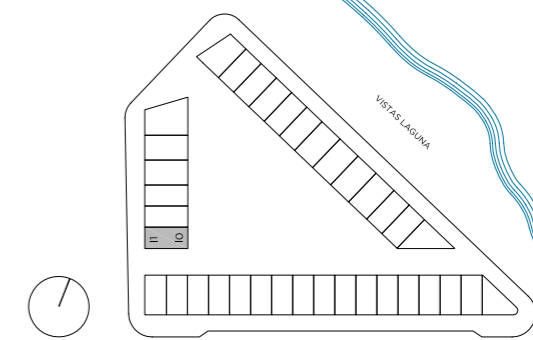
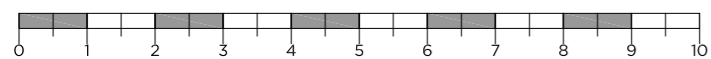
	SUP. CONST.	SUP. ÚTIL
TIPO 11 3D	84,36	186,00
PP.01 SALON-COMEDOR-COCINA	27,42	27,42
PP.02 DORMITORIO PRINCIPAL	11,80	11,80
PP.03 DORMITORIO DOBLE 1	9,14	9,14
PP.04 DORMITORIO DOBLE 2	8,89	8,89
PP.05 ASEO 1	3,27	3,27
PP.06 ASEO 2	3,60	3,60
PP.07 CIRCULACIONES	5,13	5,13
PP.08 ESCALERA ACCESO	8,69	8,69
PP.09 TERRAZA 1	20,38	20,38
PP.10 TERRAZA 2	8,15	8,15
PC.01 ESCALERA SOLARIUM	4,85	4,85
PC.02 TERRAZA SOLARIUM	74,68	74,68

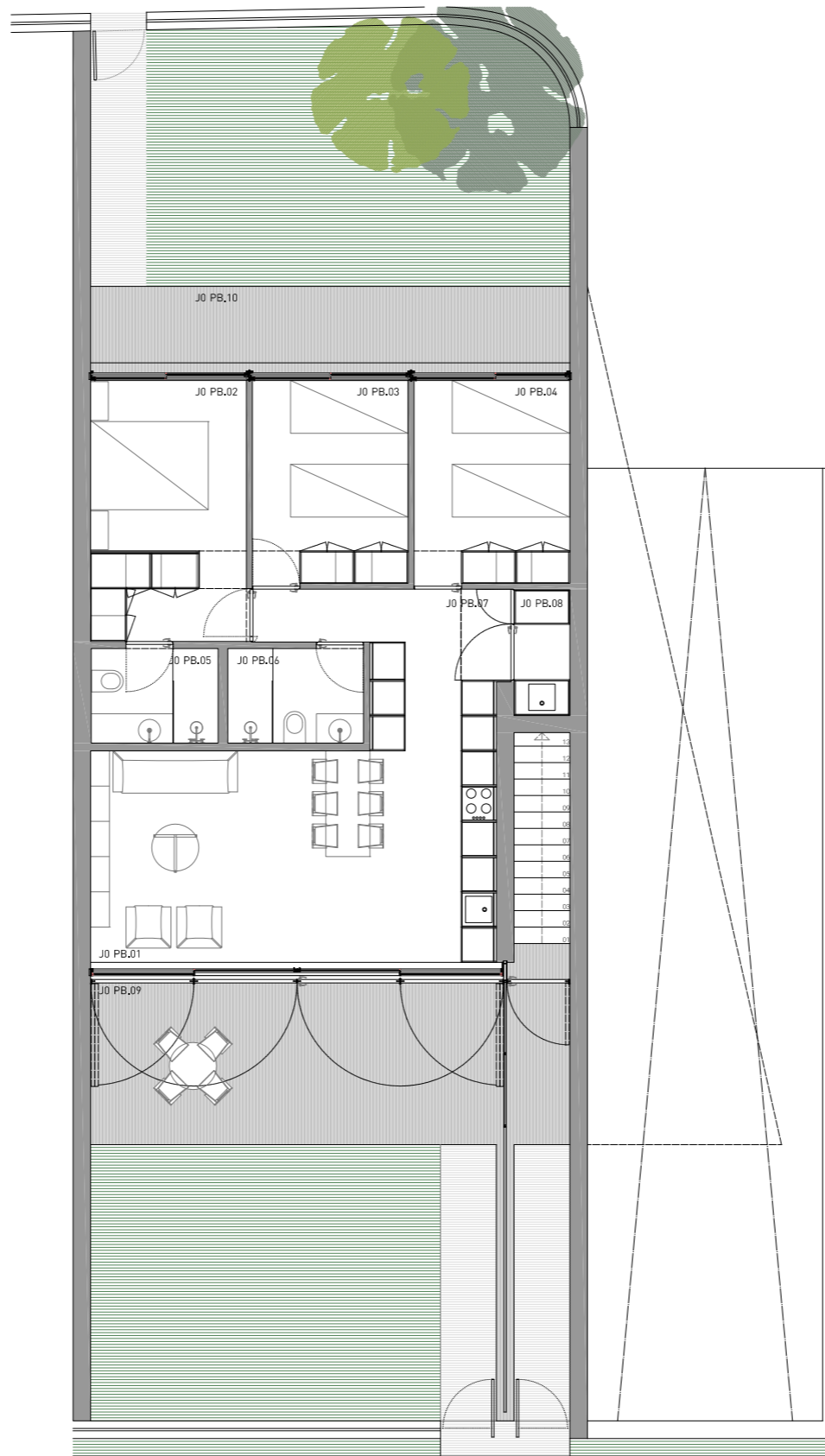


PL. CUBIERTA

	SUP. CONST.	SUP. ÚTIL
TIPO 3D 2D		
PC.01 ESCALERA SOLARIUM	4,85	4,85
PC.02 TERRAZA SOLARIUM	74,68	74,68

VIVIENDAS TIPO 10 | 11



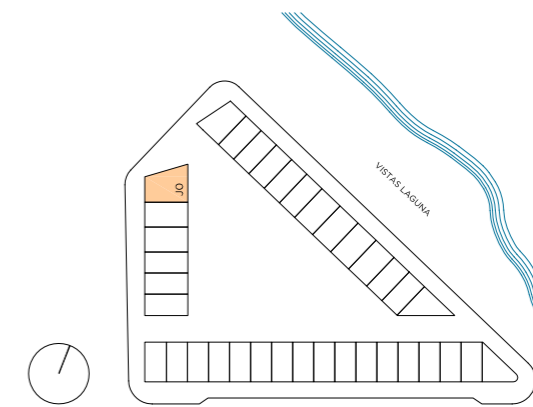
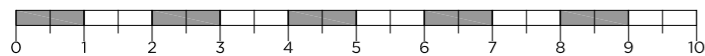


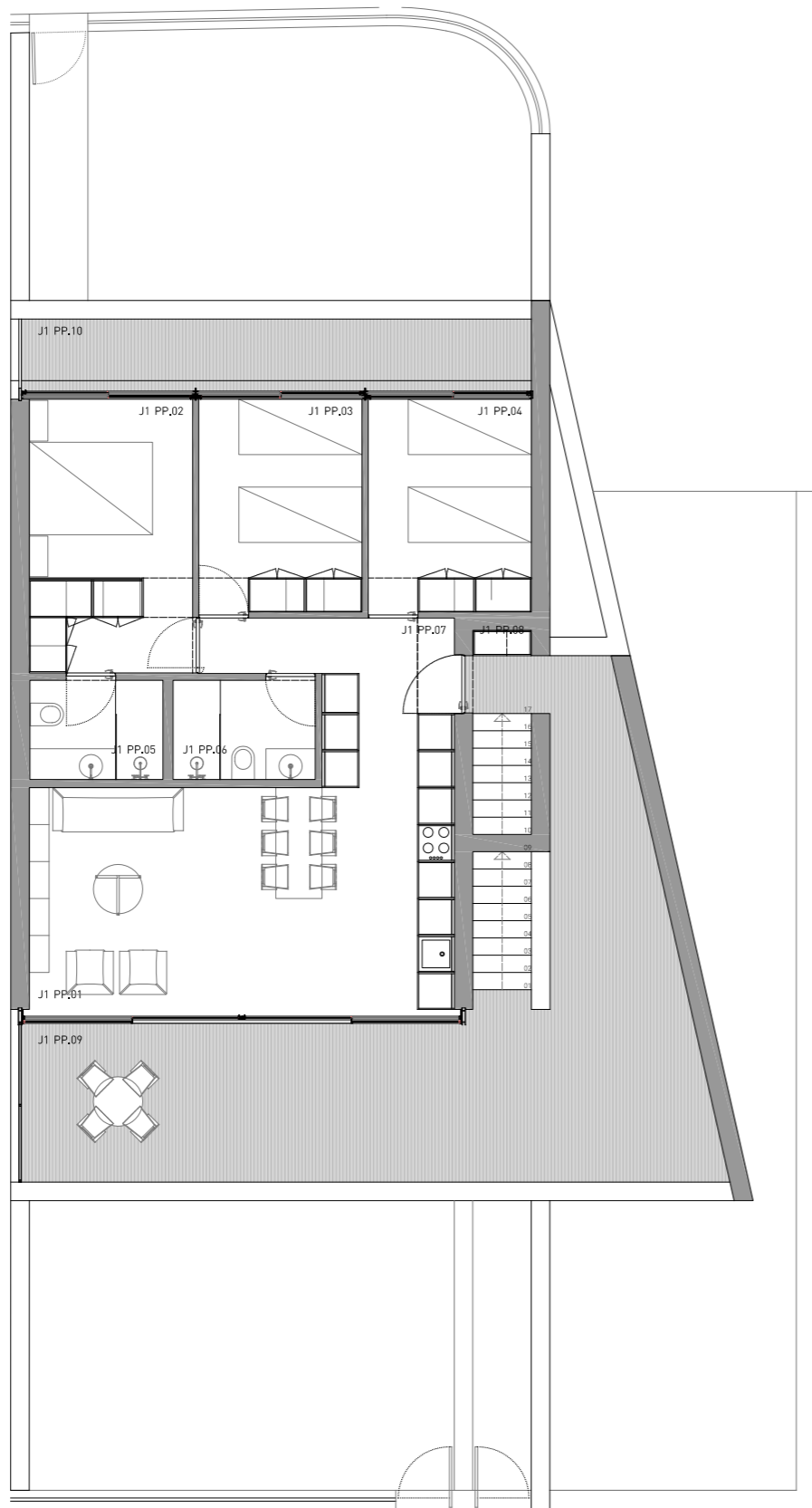
PLANTA BAJA

TIPO JO 3D

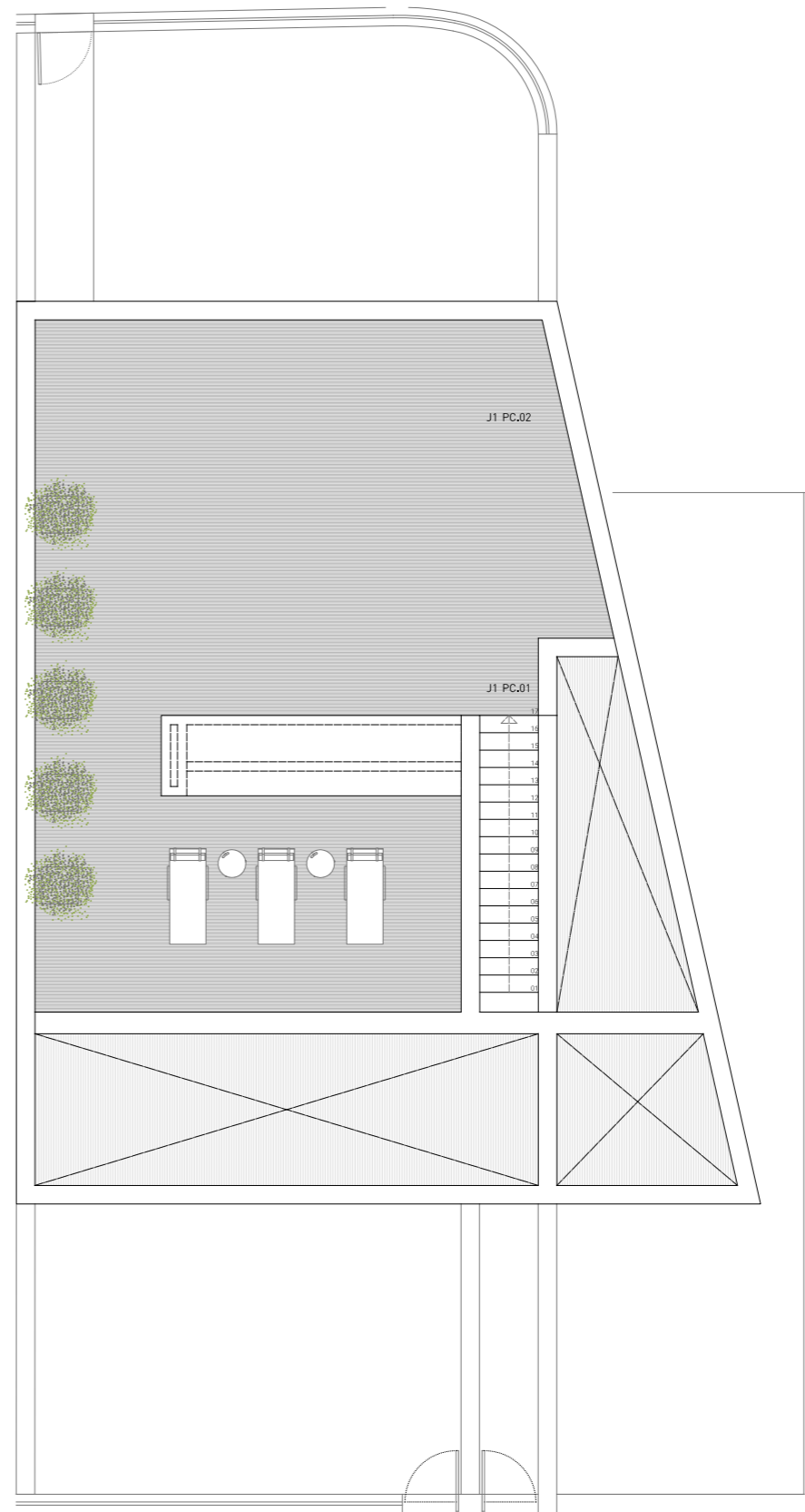
	SUP. CONST.	SUP. ÚTIL
TIPO JO 3D	96,49	97,27
PB.01 SALON-COMEDOR-COCINA		27,42
PB.02 DORMITORIO PRINCIPAL		11,79
PB.03 DORMITORIO DOBLE 1		9,14
PB.04 DORMITORIO DOBLE 2		9,14
PB.05 ASEO 1		3,54
PB.06 ASEO 2		3,67
PB.07 CIRCULACIONES		5,13
PB.08 LAVADERO		2,04
PB.09 TERRAZA 1		17,25
PB.10 TERRAZA 2		8,15
JARDIN		75,61

VIVIENDAS TIPO JO



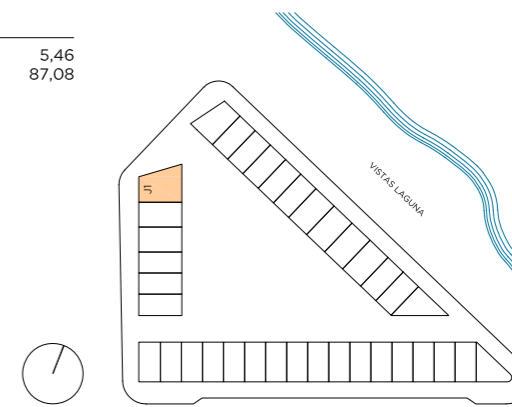
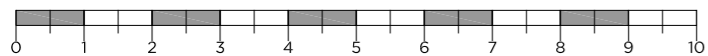


PL. PRIMERA		SUP. CONST.	SUP. ÚTIL
TIPO J1 3 D		88,63	217,38
PP.01	SALON-COMEDOR-COCINA		27,42
PP.02	DORMITORIO PRINCIPAL		11,79
PP.03	DORMITORIO DOBLE 1		9,14
PP.04	DORMITORIO DOBLE 2		8,89
PP.05	ASEO 1		3,54
PP.06	ASEO 2		3,67
PP.07	CIRCULACIONES		5,13
PP.08	ESCALERA ACCESO		8,69
PP.09	TERRAZA 1		38,42
PP.10	TERRAZA 2		8,15
PC.01	ESCALERA SOLARIUM		5,46
PC.02	TERRAZA SOLARIUM		87,08



PL. CUBIERTA		SUP. CONST.	SUP. ÚTIL
TIPO J1 3 D			
PC.01	ESCALERA SOLARIUM		5,46
PC.02	TERRAZA SOLARIUM		87,08

VIVIENDAS TIPO J1













CIMENTACIÓN

En base al estudio geotécnico, se proyecta cimentación de H.A. mediante sistema de zapatas aisladas y vigas de arriostramiento.

ESTRUCTURA

Estructura de H.A. formada por pilares, forjado reticular y losas macizas en escaleras. Los bloques que no tengan sótano se construyen sobre forjado sanitario, todo ello conforme a los requerimientos de resistencia, durabilidad y calidad establecidos en la Instrucción de Hormigón Estructural EHE.

CUBIERTAS

Las cubiertas son planas y transitables con uso de solárium, formación de pendientes, aislamiento termoacústico e impermeabilización con lámina asfáltica. Suelo acabado con baldosas de material cerámico.

FACHADA

Cerramiento de doble hoja de fábrica de ladrillo hueco dejando una cámara de aire intermedia con aislamiento termoacústico, y acabado exterior con revestimiento de mortero de cal.

En terrazas y cubiertas, antepecho formado por peto de 1/2 pie de ladrillo panal.

CARPINTERÍA EXTERIOR

Carpintería exterior en aluminio anodizado en su color natural, formada por hojas correderas y vidrio doble tipo CLIMALIT o similar.

Persianas enrollables de aluminio lacado en dormitorios

Puerta de acceso a viviendas en madera de 45/50 mm de espesor, con sistema de cierre de seguridad, con herrajes de primera calidad y manilla de acero inoxidable, acabada lacada en blanco.

CARPINTERÍA INTERIOR

Puertas de paso enrasadas a la pared, de 40 mm de espesor, con doble tablero de DM, con herrajes de primera calidad y manilla de acero inoxidable. Acabada lacada en blanco.

Mueble de armario con puertas de DM de 19 mm lacadas en blanco y estructura interior de aglomerado de madera de 19 mm chapadas en melanina.

TABIQUERÍA

Las viviendas quedan separadas entre sí por un elemento exterior (escalera de acceso a planta 1ª) por lo que ninguna partición es compartida por dos viviendas.

De esta manera cada vivienda queda compuesta por un cerramiento exterior (cerramiento de fachada) y una tabiquería interior de fábrica de ladrillo cerámico hueco doble, preparado para recibir el posterior enlucido de yeso en zonas secas o el alicatado en zonas húmedas.

REVESTIMIENTO INTERIOR

Pintura plástica lisa mate, con protección a la luz, transpirable e impermeable, sobre enlucido de yeso para la protección y decoración de paramentos interiores.

Alicatado cerámico en baños.

Falsos techos de escayola en toda la vivienda.

PAVIMENTOS

Tanto en interiores como en terrazas, el pavimento se realiza con baldosas de material cerámico.

Los suelos de las viviendas cuentan con aislamiento acústico a ruidos de impacto.

COCINA

Muebles columna y bajo encimera con frentes de puertas y cajones con acabado lacado en blanco. Puertas y cajones dotados con cierre automático.

Encimera de cocina de cuarzo compacto de color blanco, con fregadero de acero inoxidable bajo encimera.

Cocina con previsión para frigorífico y lavavajillas de integración.

Zona específica para lavadora y secadora.

BAÑOS

Lavabos de porcelana vitrificada color blanco.

Plato de ducha enrasado a pavimento con mampara de vidrio integrada.

Inodoros de porcelana vitrificada color blanco con cisterna empotrada.

La grifería prevista es monomando de primera calidad y las duchas cuentan con rociadores de techo con efecto lluvia.

Sistema de ventilación mecánica para la renovación de aire.

FONTANERÍA Y SANEAMIENTO

Producción de agua caliente sanitaria (ACS) mediante tecnología aerotérmica cumpliendo con la normativa vigente. Instalación de fontanería interior de la vivienda con tubería multicapa PEX-AL-PEX.

ELECTRICIDAD

Instalación eléctrica según REBT y de grado elevado de 9,2 KW. Cajas y mecanismos de primera marca.

TELECOMUNICACIONES

Tomas de televisión en salón, dormitorios, terraza y solarium. Tomas de teléfono en salón y dormitorio principal. Tomas de acceso a los servicios de telecomunicaciones en banda ancha mediante fibra óptica en salón y dormitorios.

Instalación de equipos de captación de señales de televisión totalmente gratuita en los idiomas: español, ruso, francés, inglés y alemán con receptor satélite digital HD en cada vivienda.

Además la instalación contempla la posibilidad de sintonizar una plataforma de canales en idiomas escandinavos e inglés mediante su contratación.

CLIMATIZACIÓN

Pre-instalación de climatización (aire frío-caliente) mediante conductos, en salón y dormitorios.

ILUMINACIÓN

Sistema de iluminación exterior compuesto por aplique de pared o techo en terrazas y solárium.

JARDINES DE USO PRIVATIVO

Formados por relleno de tierra vegetal y acabado de césped y/o capa final de grava. En frentes y medianerías de jardines, cerramiento de fábrica de bloque de hormigón con albardilla y valla formada por perfilera de acero y malla metálica.

Los jardines dispondrán de toma de agua.

SOLARIUM

Todas las viviendas en planta alta cuentan con solarium en cubierta con acceso mediante escalera privada exterior.

Dispondrán de toma de agua, punto de luz y toma de televisión. Se permitirá la colocación de barbacoa siempre que no sobrepase la altura del muro perimetral del solárium.

APARCAMIENTOS

Plazas de garaje y trasteros ubicados en planta sótano.

Acceso de vehículos mediante rampa.

Acceso peatonal desde todos los edificios a través de escaleras con salida directa a jardín comunitario.

Cerramiento de garaje mediante muro de hormigón armado. El pavimento se realizará de hormigón pulido.

URBANIZACIÓN

Cerrada en su perímetro con muro de bloque de hormigón y perfilera de acero y malla metálica.

Dispone de tres accesos peatonales y un acceso de vehículos.

La urbanización dispone de amplios paseos interiores y zona central ajardinada, con iluminación, mobiliario urbano e itinerarios accesibles, con una superficie total de 2.687 m².

PISCINA

Recinto de piscina desbordante, efecto 'infinity' con zona infantil independiente. Superficie total aproximada de 200 m² con terminación en gresite e iluminación interior.

Zona de playa con superficie pavimentada y zona de césped y jardinería.

* PERSONALICE SU VIVIENDA: Hasta que el avance de la obra lo permita, el cliente podrá elegir (siempre que no conlleve un coste adicional) entre diferentes acabados.

NOTA: Los planos y las calidades especificadas son susceptibles de cambios sin previo aviso, a criterio de la Dirección Facultativa, sustituyéndolas por otras similares o superiores.

Todas las imágenes recogidas en el folleto son impresiones artísticas y pueden diferir de la realidad.